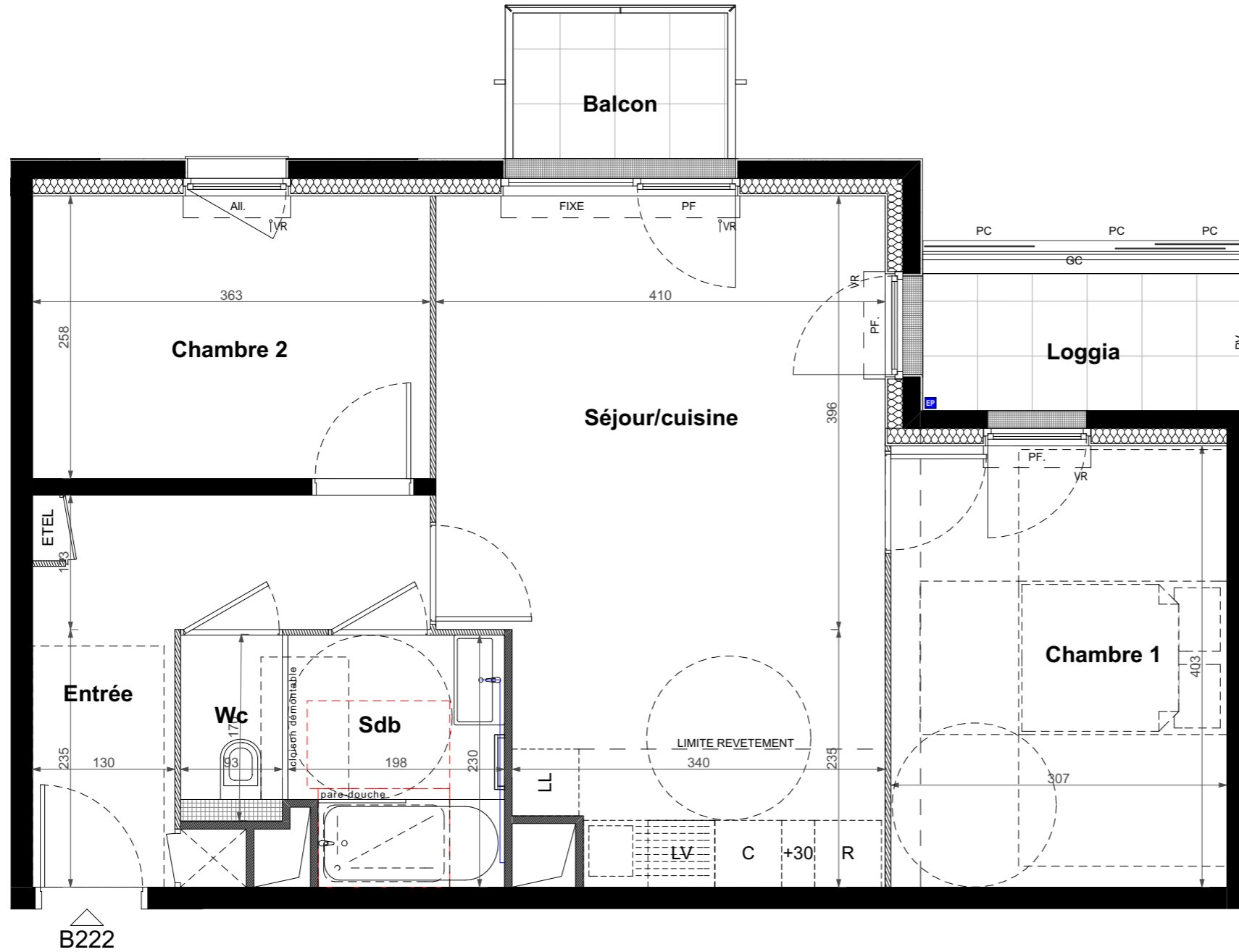
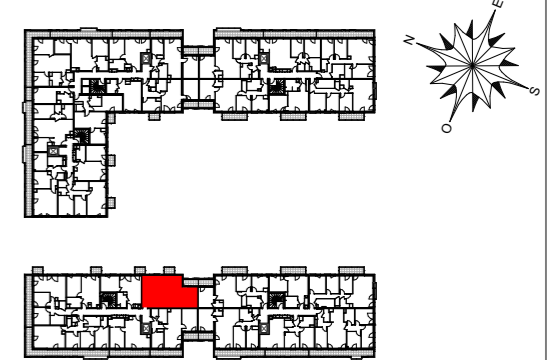


PROVISOIRE



LOT 5
MEUDON - POINTE DE TRIVAUX
 Rue Paul Demange - Rue de la Pierre aux Moines



PLAN DE SITUATION

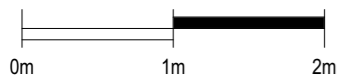
LOT B222 - 3 pièces
 2eme ETAGE

TABEAU DES SURFACES

Séjour/cuisine	23,81
(dont cuisine)	3,87
Chambre 1	12,35
Chambre 2	9,37
Entrée	7,84
Sdb	4,33
Wc	1,58
SURFACE HABITABLE TOTALE	59,28 m²
Loggia	3,72
Balcon	2,61
SURFACE EXTERIEURE TOTALE	6,33 m²

LEGENDE

PF : Porte fenêtre	PV : Pare-vue
FIXE : Fenêtre fixe	PC : Panneau coulissant
VR : Volet roulant	GC : Garde-corps
All. : Allège (vitrée, pleine si au RDC)	Caillebotis
LL : Lave-linge	Descente EP
LV : Lave-vaisselle	Soffite/faux plafond
R : Réfrigérateur	Paillasse tablette
C : Cuisson	Robinet de puisage



NOTA: Des modifications sont susceptibles d'être apportées à ce plan en fonction des nécessités techniques et administratives pour les dimensions libres, retombées, soffites, faux-plafonds, les équipements et réseau divers, les appareillages électriques, dont la nature et le nombre sont donnés à titre indicatif. Les surfaces sont approximatives. Les canalisations ne sont pas figurées.