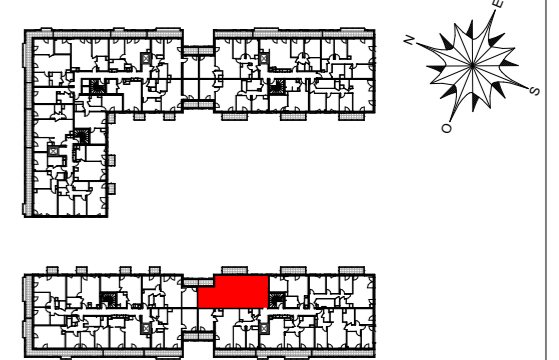


**PROVISOIRE**

**LOT 5**  
**MEUDON - POINTE DE TRIVAUX**  
 Rue Paul Demange - Rue de la Pierre aux Moines



PLAN DE SITUATION

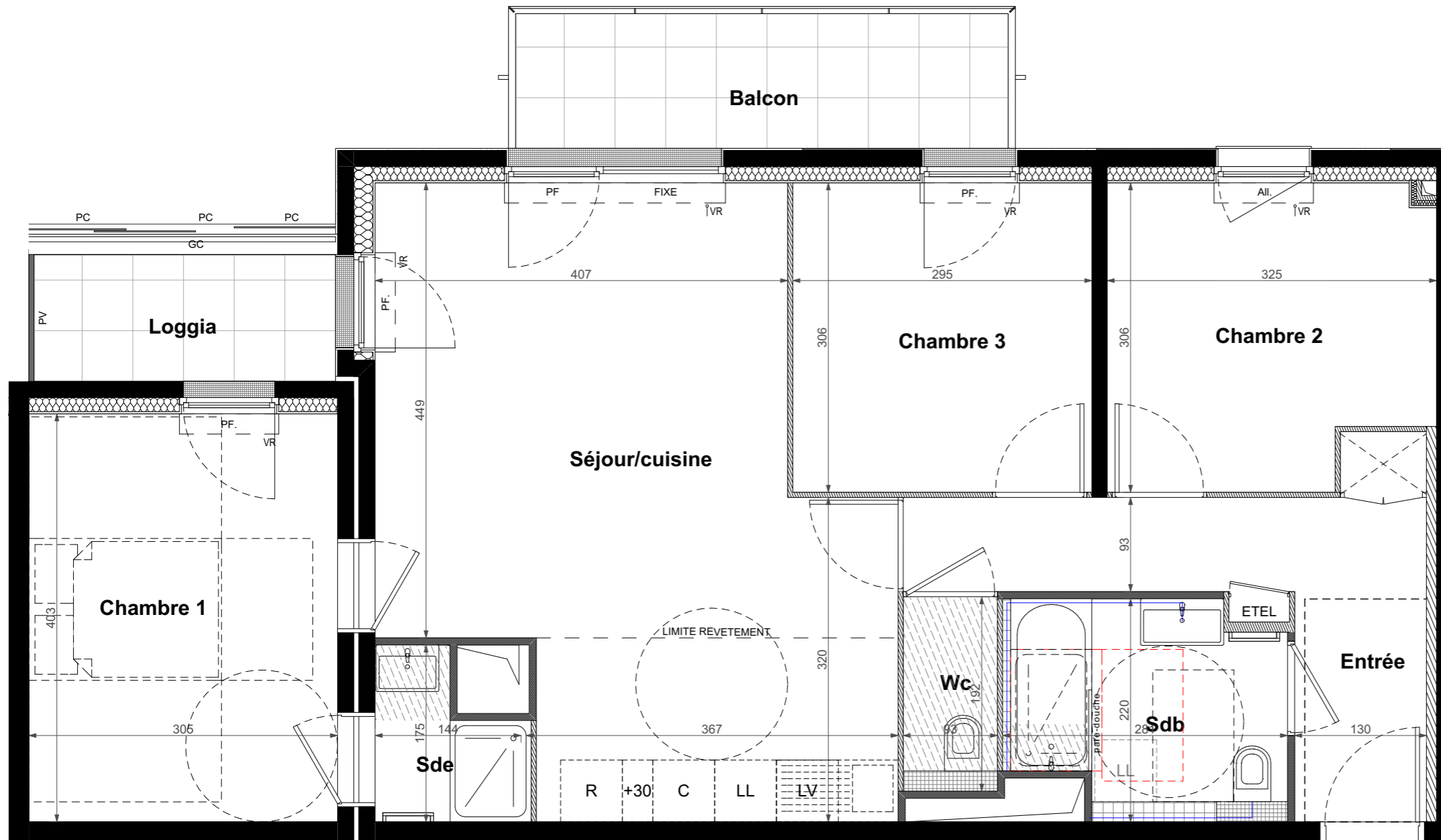
**LOT A136 - 4 pièces**  
 3eme ETAGE

**TABEAU DES SURFACES**

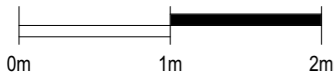
Séjour/cuisine	26,28
(dont cuisine)	6,67
Chambre 1	12,26
Chambre 2	9,21
Chambre 3	9,02
Entrée	8,49
Sdb	5,54
Sde	2,09
Wc	1,79
<b>SURFACE HABITABLE TOTALE</b>	<b>74,68 m<sup>2</sup></b>
Balcon	6,46
Loggia	3,72
<b>SURFACE EXTERIEURE TOTALE</b>	<b>10,18 m<sup>2</sup></b>

**LEGENDE**

PF : Porte fenêtre	PV : Pare-vue
FIXE : Fenêtre fixe	PC : Panneau coulissant
VR : Volet roulant	GC : Garde-corps
All. : Allège (vitrée, pleine si au RDC)	Caillebotis
LL : Lave-linge	Descente EP
LV : Lave-vaisselle	Soffite/faux plafond
R : Réfrigérateur	Paillese tablette
C : Cuisson	Robinet de puisage



A136



NOTA: Des modifications sont susceptibles d'être apportées à ce plan en fonction des nécessités techniques et administratives pour les dimensions libres, retombées, soffites, faux-plafonds, les équipements et réseau divers, les appareillages électriques, dont la nature et le nombre sont donnés à titre indicatif. Les surfaces sont approximatives. Les canalisations ne sont pas figurées.