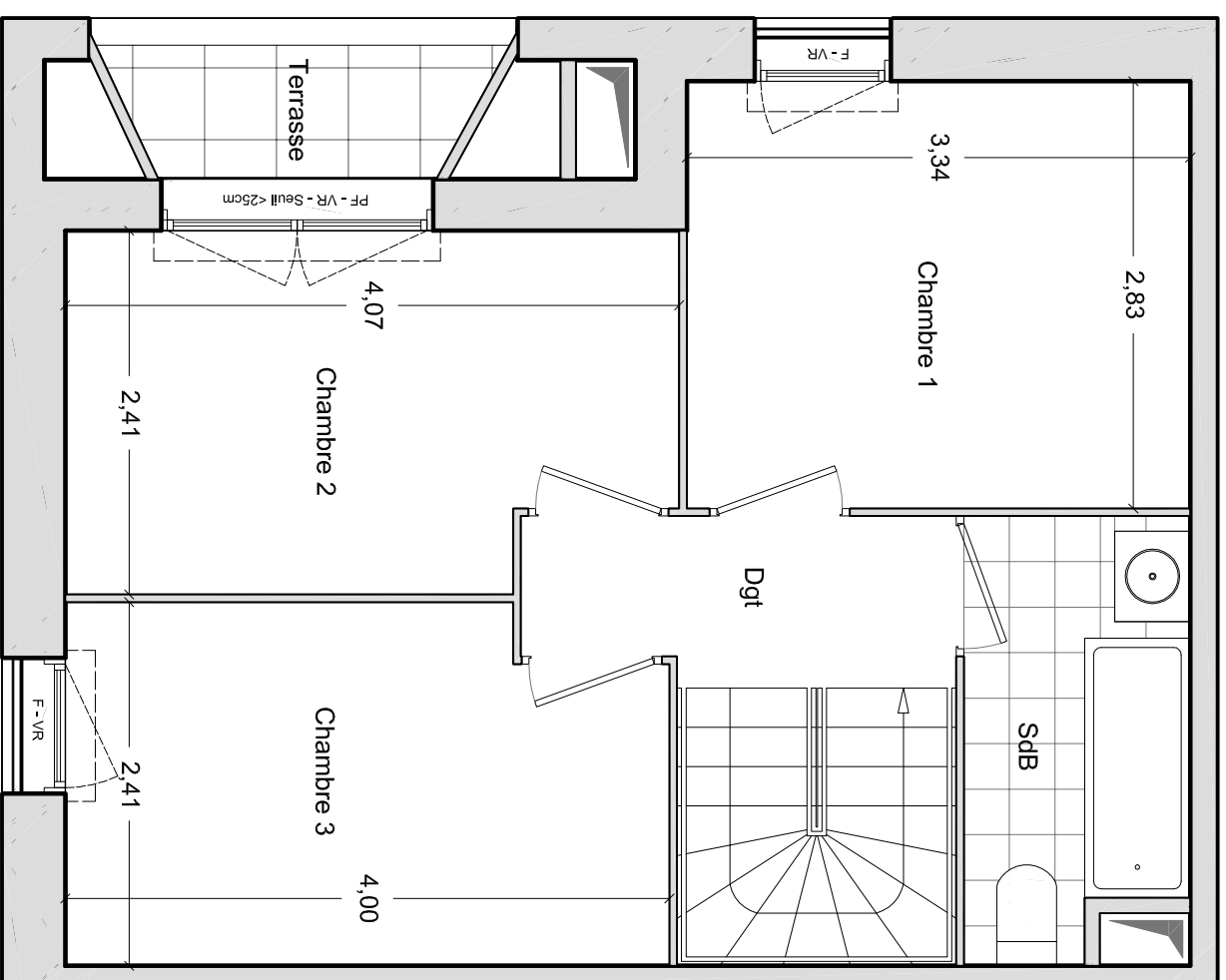


Duplex | niveau bas



L'Eco Quartier  
des  
Portes d'Orly

La Venelle des Cerisiers

**Chevilly-Larue**  
17 Rue Elisée Reclus

**Appartement B34**  
4 PIECES - Duplex

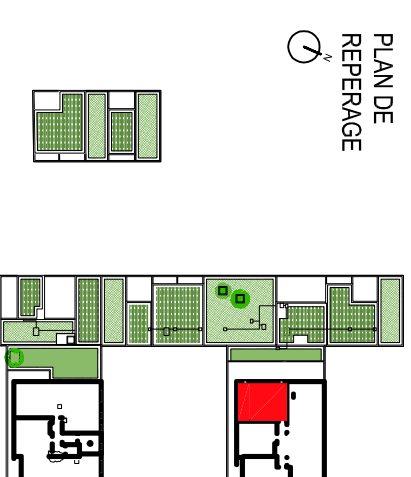
3ème étage  
4ème étage

Entrée	6.3 m <sup>2</sup>
Séjour / Cuisine	24.7 m <sup>2</sup>
Chambre 1	9.4 m <sup>2</sup>
Chambre 2	9.2 m <sup>2</sup>
Chambre 3	9.2 m <sup>2</sup>
SdB 1	8.4 m <sup>2</sup>
SdB 2	4.2 m <sup>2</sup>
Dégagement	3.1 m <sup>2</sup>



TOTAL 74.5 m<sup>2</sup>

Terrasse 1	33.1 m <sup>2</sup>
Terrasse 2	2.1 m <sup>2</sup>

PLAN DE  
REPERAGE



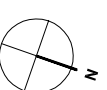
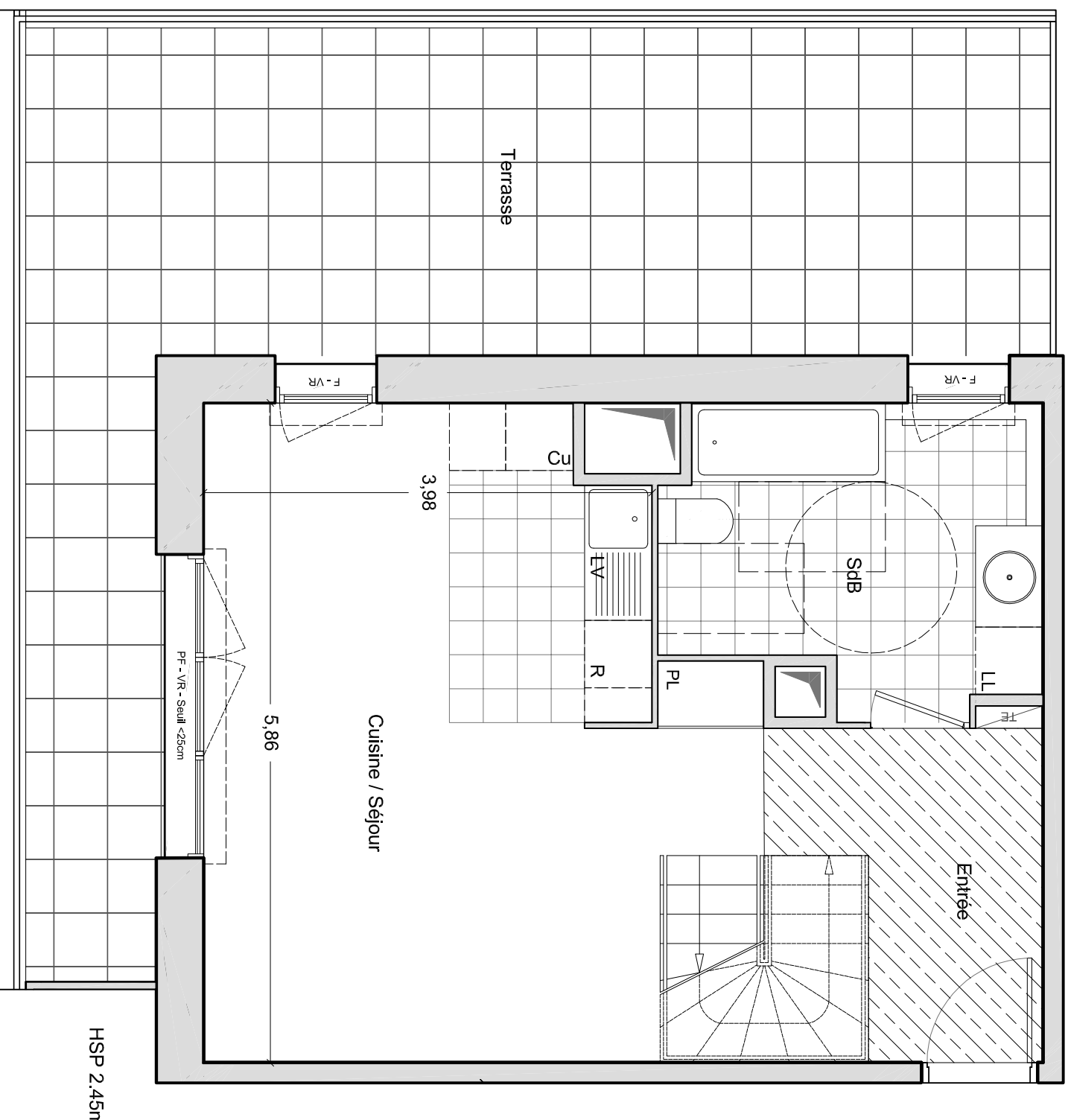
LEGENDE

	Tableau Electrique		Soffite : hsp 2,15 env.
F	Fenêtre	PL	Placard
PF	Porte-fenêtre	CU	Cuisson
ALV	Allège Vitée	R	Réfrigérateur
VR	Volet Roulant	LV	Lave-Vaisselle
		LL	Lave-Linge

Les surfaces, cotes, gaines, retombées, soffites et faux-plafond ainsi que l'emplacement des sanitaires ne sont pas tous figurés ou le sont à titre indicatif. Des modifications sont susceptibles d'être apportées à ce plan en fonction des impératifs administratifs, des contraintes techniques de conception et de tolérances d'exécution, tant en ce qui concerne les dimensions libres que les équipements et réseaux divers, les appareillages sanitaires et électriques. Seuls seront fournis les équipements figurants sur le descriptif en annexe de l'acte de vente.

INDICE : A DATE: 6 février 2018

Duplex | niveau haut



Les surfaces, cotes, gaines, retombées, soffites et faux-plafond ainsi que l'emplacement des sanitaires ne sont pas tous figurés ou le sont à titre indicatif. Des modifications sont susceptibles d'être apportées à ce plan en fonction des impératifs administratifs, des contraintes techniques de conception et de tolérances d'exécution, tant en ce qui concerne les dimensions libres que les équipements et réseaux divers, les appareillages sanitaires et électriques. Seuls seront fournis les équipements figurants sur le descriptif en annexe de l'acte de vente.

L'Eco Quartier  
des  
Portes d'Orly

La Venelle des Cerisiers

**Chevilly-Larue**

17 Rue Elisée Reclus

**Appartement B34**  
4 PIECES - Duplex

3ème étage  
4ème étage

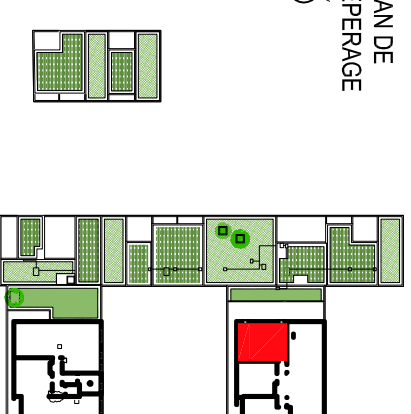
Entrée	6.3 m <sup>2</sup>
Séjour / Cuisine	24.7 m <sup>2</sup>
Chambre 1	9.4 m <sup>2</sup>
Chambre 2	9.2 m <sup>2</sup>
Chambre 3	9.2 m <sup>2</sup>
SdB 1	8.4 m <sup>2</sup>
SdB 2	4.2 m <sup>2</sup>
Dégagement	3.1 m <sup>2</sup>

TOTAL 74.5 m<sup>2</sup>

Terrasse 1 33.1 m<sup>2</sup>

Terrasse 2 2.1 m<sup>2</sup>

PLAN DE  
REPERAGE



LEGENDE

Tableau Electrique	Soffite : hsp 2,15 env.
Fenêtre	Placard
Porte-fenêtre	Cuisine
ALV Allège Vitée	R Réfrigérateur
VR Volet Roulant	LV Lave-Vaisselle
	LL Lave-Linge

INDICE : A DATE: 6 février 2018