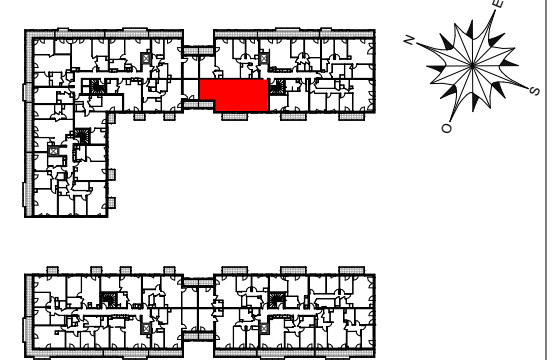


**PROVISOIRE**

**LOT 5**  
**MEUDON - POINTE DE TRIVAUX**  
 Rue Paul Demange - Rue de la Pierre aux Moines



PLAN DE SITUATION

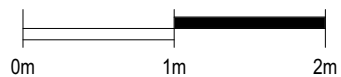
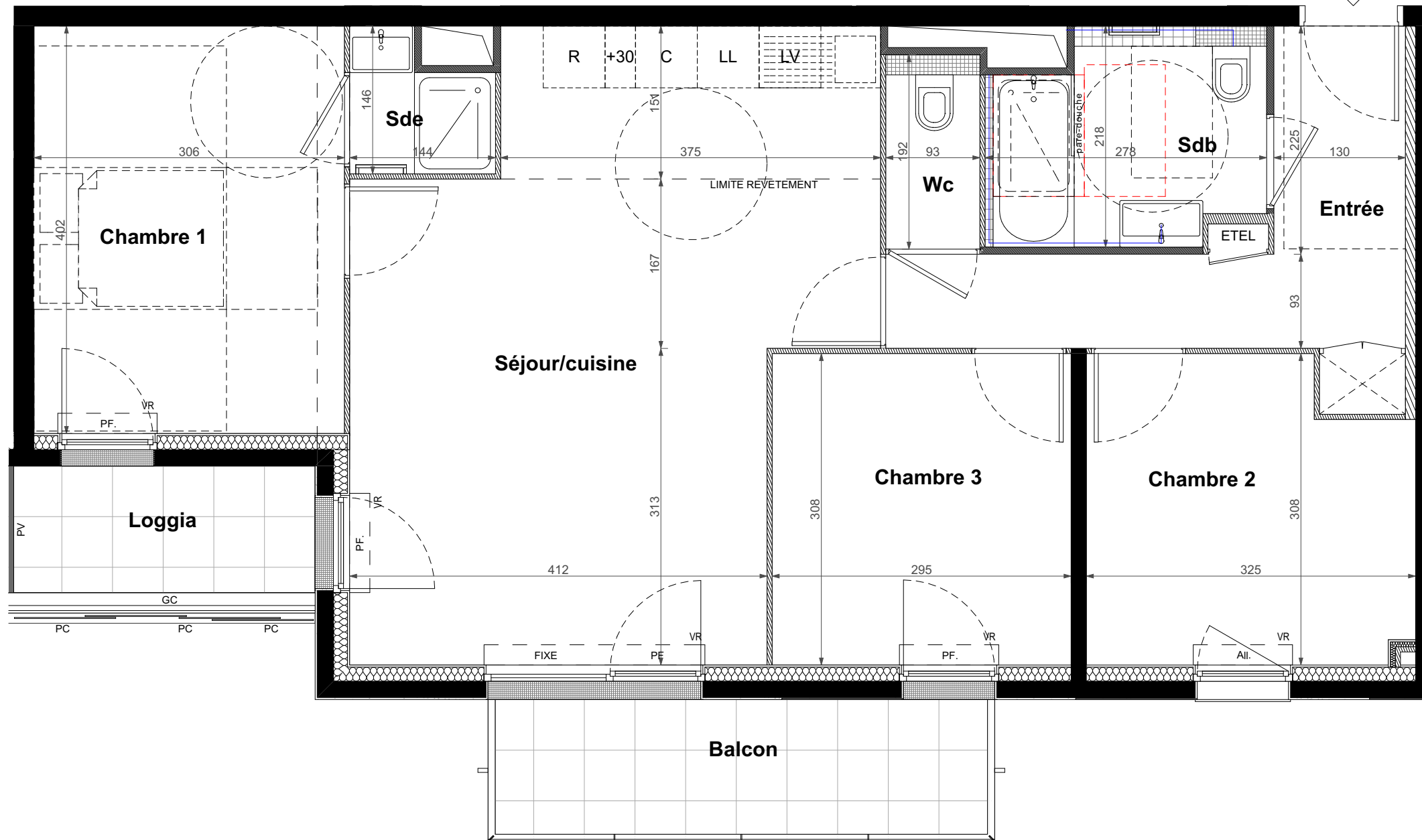
**LOT E511 - 4 pièces**  
 1er ETAGE

TABLEAU DES SURFACES

Séjour/cuisine	27,31
(dont cuisine)	5,66
Chambre 1	12,33
Chambre 2	9,28
Chambre 3	9,08
Entrée	8,43
Sdb	5,43
Wc	1,79
Sde	1,73
<b>SURFACE HABITABLE TOTALE</b>	<b>75,38 m<sup>2</sup></b>
Balcon	6,46
Loggia	3,72
<b>SURFACE EXTERIEURE TOTALE</b>	<b>10,18 m<sup>2</sup></b>

LEGENDE

PF : Porte fenêtre	PV : Pare-vue
FIXE : Fenêtre fixe	PC : Panneau coulissant
VR : Volet roulant	GC : Garde-corps
All. : Allège (vitrée, pleine si au RDC)	Caillebotis
LL : Lave-linge	Descente EP
LV : Lave-vaisselle	Soffite/faux plafond
R : Réfrigérateur	Paillese tablette
C : Cuisson	Robinet de puisage



NOTA: Des modifications sont susceptibles d'être apportées à ce plan en fonction des nécessités techniques et administratives pour les dimensions libres, retombées, soffites, faux-plafonds, les équipements et réseau divers, les appareillages électriques, dont la nature et le nombre sont donnés à titre indicatif. Les surfaces sont approximatives. Les canalisations ne sont pas figurées.