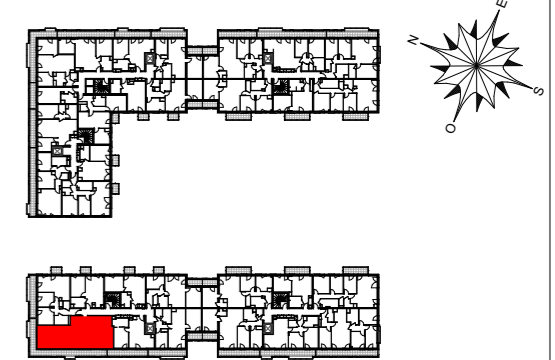


PROVISOIRE

LOT 5
MEUDON - POINTE DE TRIVAUX
 Rue Paul Demange - Rue de la Pierre aux Moines



PLAN DE SITUATION

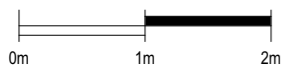
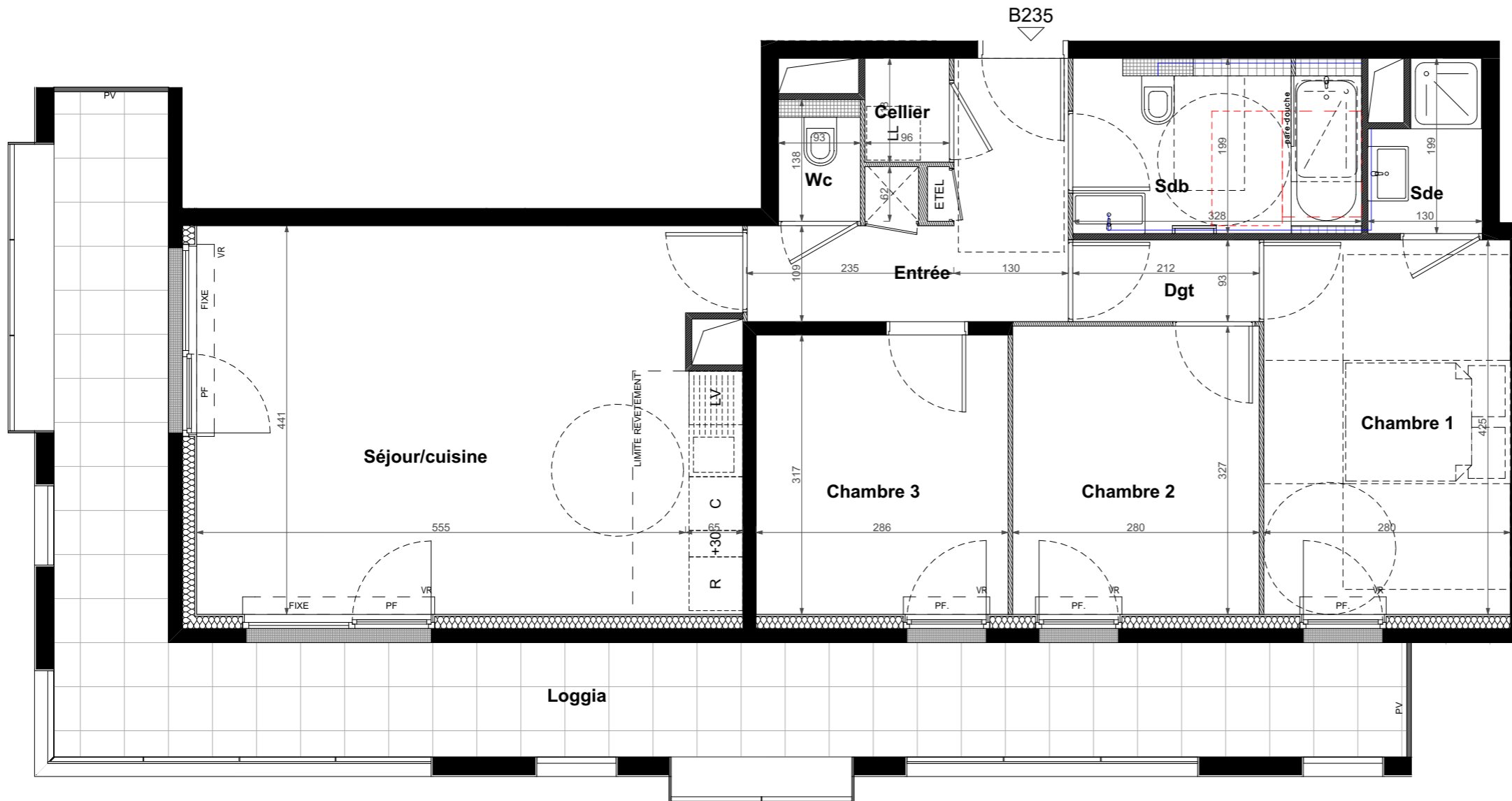
LOT B235 - 4 pièces
 3eme ETAGE

TABLEAU DES SURFACES

Séjour/cuisine	26,93
(dont cuisine)	3,45
Chambre 1	11,91
Chambre 2	9,17
Chambre 3	9,08
Entrée	7,04
Sdb	6,51
Sde	2,20
Dgt	1,97
Wc	1,28
Cellier	1,13
SURFACE HABITABLE TOTALE	77,22 m²
Loggia	28,09
SURFACE EXTERIEURE TOTALE	28,09 m²

LEGENDE

PF : Porte fenêtre	PV : Pare-vue
FIXE : Fenêtre fixe	PC : Panneau coulissant
VR : Volet roulant	GC : Garde-corps
All. : Allège (vitrée, pleine si au RDC)	Caillebotis
LL : Lave-linge	Descente EP
LV : Lave-vaisselle	Soffite/faux plafond
R : Réfrigérateur	Paillasse tablette
C : Cuisson	Robinet de puisage



NOTA: Des modifications sont susceptibles d'être apportées à ce plan en fonction des nécessités techniques et administratives pour les dimensions libres, retombées, soffites, faux-plafonds, les équipements et réseau divers, les appareillages électriques, dont la nature et le nombre sont donnés à titre indicatif. Les surfaces sont approximatives. Les canalisations ne sont pas figurées.