



QUARTIER "DES CHARMILLES"
REALISATION D'UN ENSEMBLE PAVILLONNAIRE

38370 LE PIN

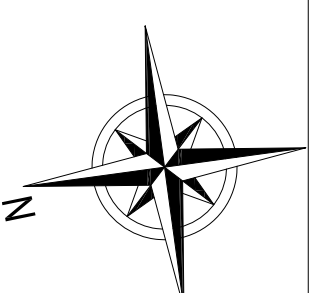


L'IMMOBILIERE VALRIM
 RUE JOSEPH MARIE JACQUARD
 38500 VOIRON

Plan de Vente

LOT 6 PAVILLON C

Type T4



PLANS RDC + ETAGE

TABLEAU DE SURFACE

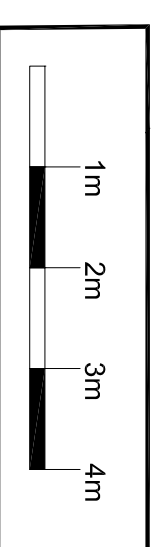
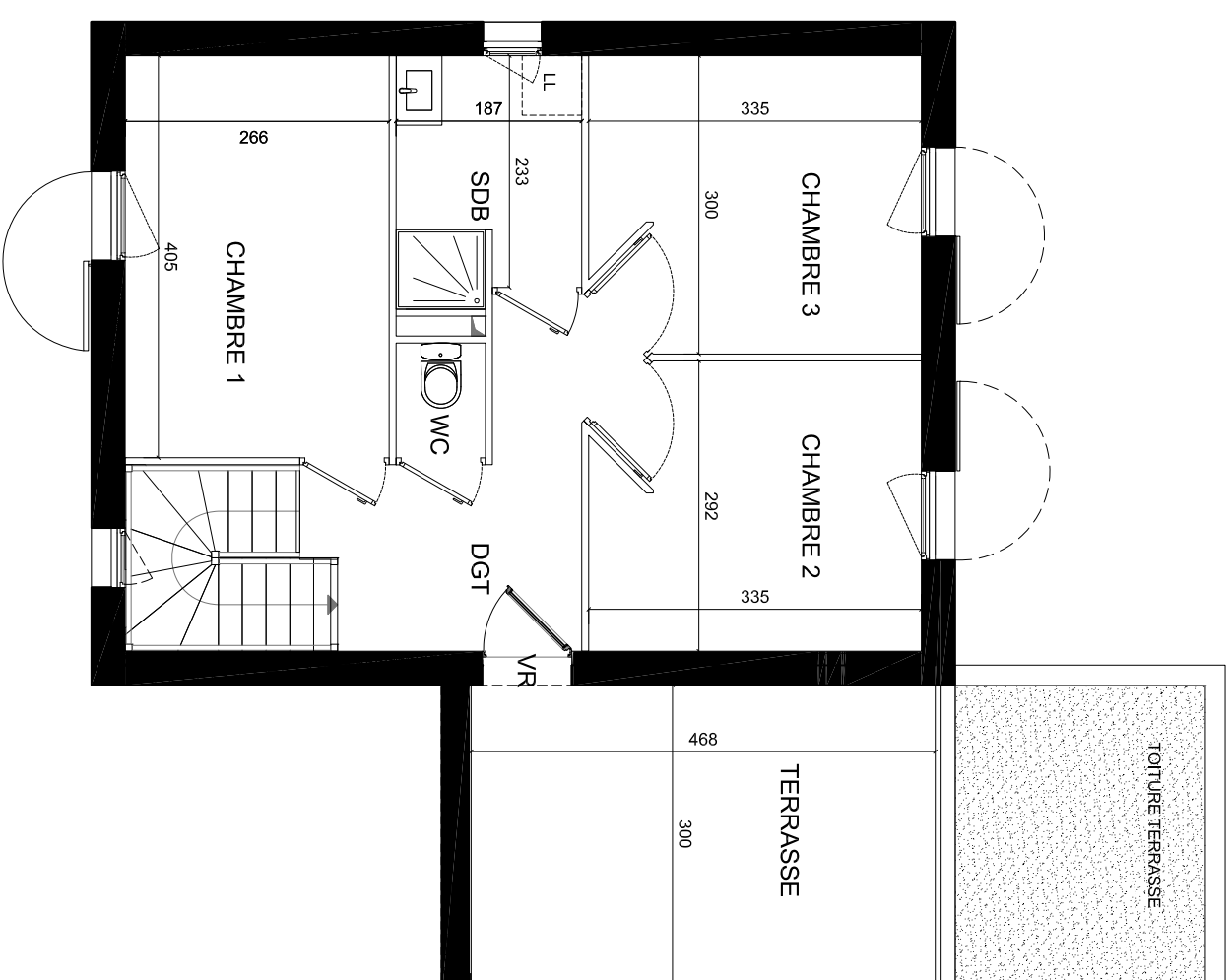
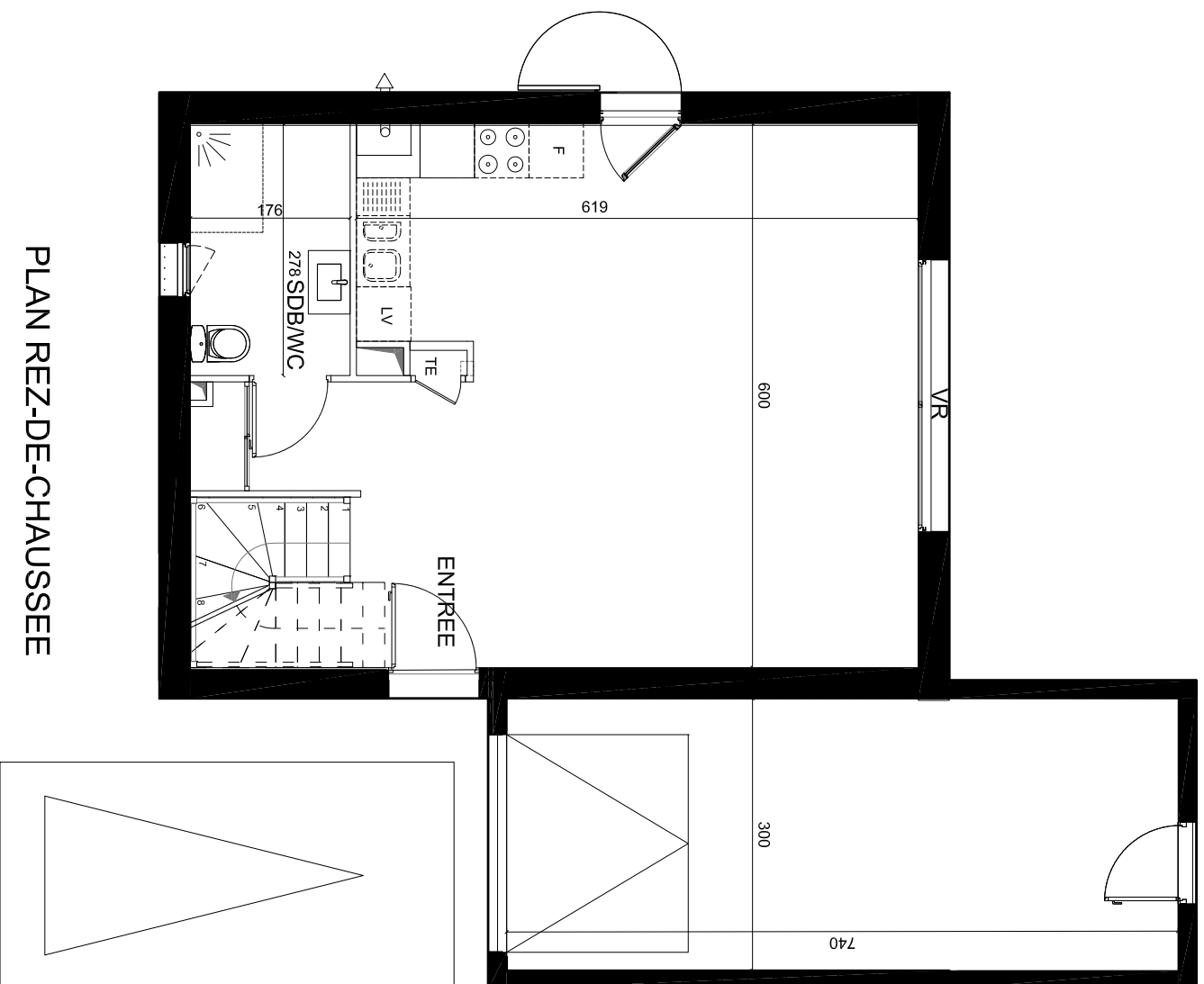
ENTREE + SALON + CUISINE	38.6 m ²
WC-SDB	4.9 m ²
CHAMBRE 1	10.8 m ²
CHAMBRE 2	9.5 m ²
CHAMBRE 3	9.8 m ²
DGT	7.0 m ²
SDB	4.5 m ²
WC	1.0 m ²
TOTAL	86.1 m²

GARAGE/ATELIER	22.3 m ²
TERRASSE	14.2 m ²
JARDIN	291 m ²
SURFACE LOT	416 m ²



ECHELLE : 1/75

JUILLET 2017



" Des modifications sont susceptibles d'être apportées à ce an en fonction des nécessités techniques de la réalisation, tant en ce qui concerne les dimensions, que les équipements sanitaires et électriques. Les surfaces indiquées sont donc approximatives. Les retombées, soffites et faux plafonds, ainsi que les emplacements des équipements ne sont pas tous figurés ou le sont à titre indicatif. Les mobiliers et électroménagers sont représentés à titre d'exemple et ne font pas partie de la prestation lors de la livraison."