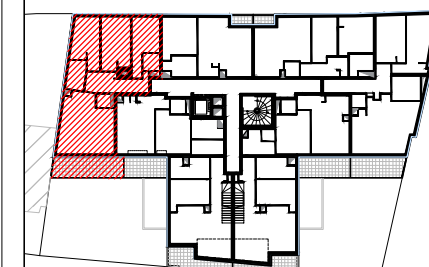


RÉSIDENCE
PANORAMIQ'
SAINT-AURICE

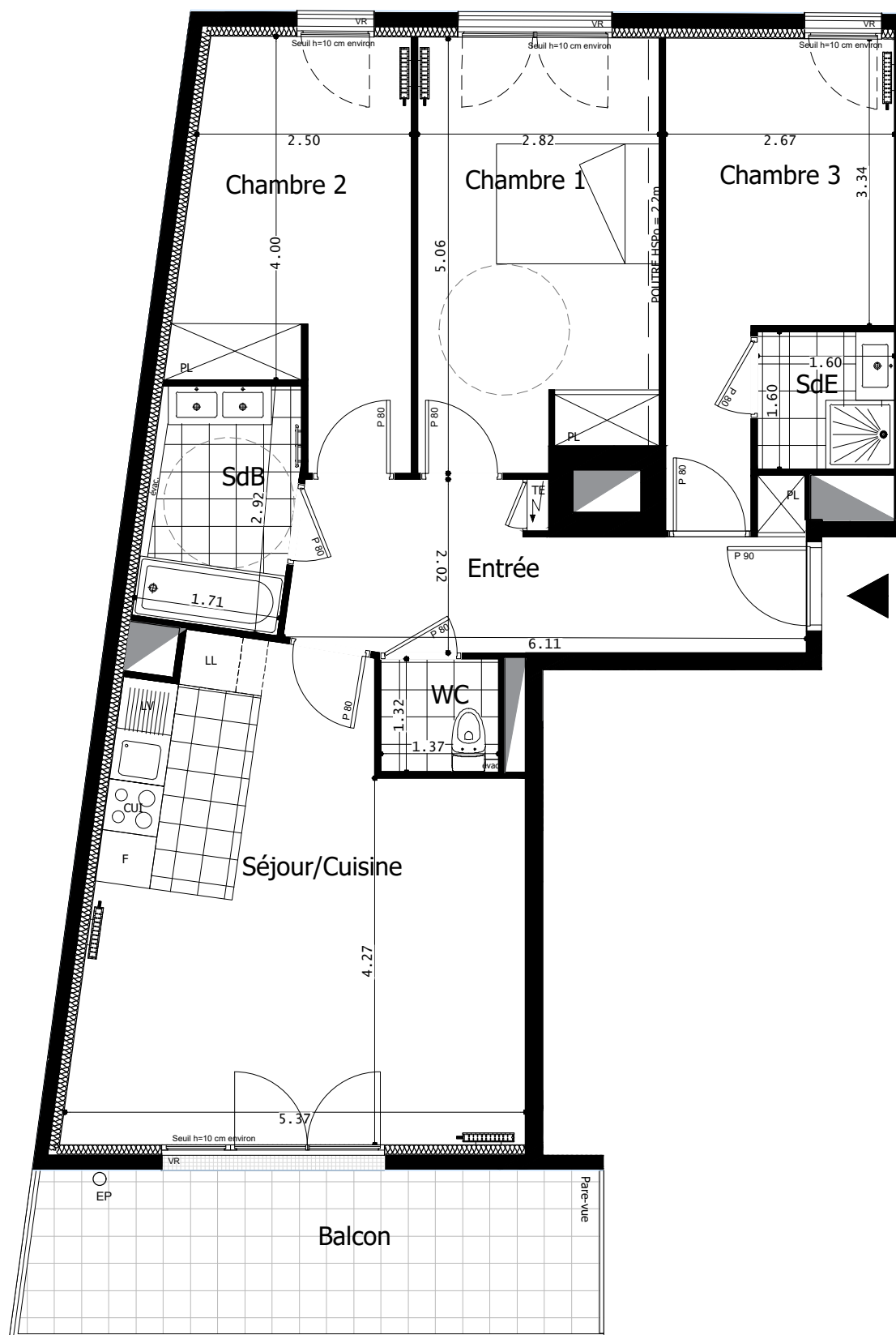


APPARTEMENT A-15
T4 - 1^{er} étage

Avenue du chemin de Presles



Avenue Saint Maurice du Valais



◀ A-15

SURFACES HABITABLES

SEJOUR/ CUISINE	26,39	m ²
ENTREE	10,15	m ²
SALLE DE BAIN	4,78	m ²
WC	1,81	m ²
CHAMBRE 1	13,86	m ²
CHAMBRE 2	11,72	m ²
CHAMBRE 3	11,33	m ²
SALLE D'EAU	2,56	m ²
TOTAL	82,60	m²

SURFACES ANNEXES

BALCON	12,63	m ²
TOTAL	12,63	m²

Date: Octobre 2017

Indice : 0

LEGENDE

F	Fenêtre
PF	Porte Fenêtre
AV	Allège vitrée
VR	Volet Roulant
TE	Tableau Electrique
LL	Lave-Linge
LV	Lave-Vaisselle
CUI	Cuisinière
F	Réfrigérateur
TRI	Poubelle de tri
▨	Faux-Plafond
HSP	Hauteur Sous Plafond
PL	Placard
HSPo	Hauteur Sous Poutre
EP	Evacuation des eaux pluviales
TP	Trop plein

NOTA

- En fonction des nécessités techniques et/ou de la réglementation, des modifications sont susceptibles d'être apportés à ce plan.
- Les surfaces et les cotes indiquées (dimensionnelles et arithmétiques) sont soumises aux tolérances réglementaires.
- Les soffites, faux-plafonds, rampants, gaines, sont susceptibles d'évoluer en situation, nombre et dimensions.
- Les canalisations, retombées, regards, ne sont pas figurés.
- Les plantations figurant sur le plan de présentation du lot sont indicatives et pourront faire l'objet de modification, aussi bien en nombre qu'en type.
- Des modifications mineures ou des aménagements de détails nécessaires pour des raisons d'ordre technique ou administratif pourront être reportés sur les plans.
- La surface habitable comprend les placards.
- Les emplacements machines sont en pointillés mais appareils ne sont pas fournis.
- Le rectangle dans l'entrée et la salle de bains, les cotes de la chambre PMR, et les ronds sont représentés à titre indicatif pour respect de la norme handicapée.

PANORAMIQ'

9, Avenue Saint Maurice du Valais
30-32, Avenue du Chemin de Presles

94 410 SAINT-AURICE

Date

Nom du réservataire

VISA du reservataire

VISA du réservant