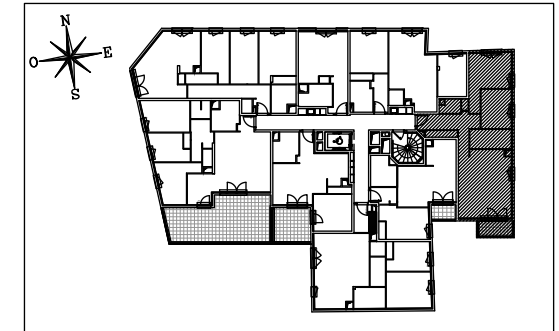


ÉLIXIR

2-10 Rue Félix Faure
 92700 - COLOMBES



Appartement de 3 pièces
 n° 118 au 1er étage

ENTREE	9,60 m ²
SEJOUR	25,31 m ²
CUISINE	4,78 m ²
CHAMBRE 1	14,91 m ²
CHAMBRE 2	9,49 m ²
SALLE DE BAINS	6,37 m ²
WC	2,21 m ²
SURFACE TOTALE HABITABLE	72,67 m²
BALCON	4,02 m ²
SURFACE TOTALE PRIVATIVE	76,69 m²

LEGENDE

EMPLACEMENTS ELEMENTS DE CUISINE :

LL	LAVE-LINGE	CUI	BLOC CUISSON
LV	LAVE-VAISSELLE	F	REFRIGERATEUR

AV	ALLEGE VITREE	ETEL	ESPACE TECHNIQUE ELECTRIQUE DU LOGT.
VR	VOLET ROULANT		
GC	GARDE-CORPS		

FAUX-PLAFOND, SOFFITE

RETOMBEE DE POUTRE

Hauteur sous plafond des pièces principales sauf mention particulière : 2.50 m

Echelle		Date	20/10/2017	Indice : 0
---------	--	------	------------	------------

DES MODIFICATIONS SONT SUSCEPTIBLES D'ETRE APPORTEES A CE PLAN EN FONCTION DES NECESSITES TECHNIQUES OU REGLEMENTAIRES DE LA REALISATION, TANT EN CE QUI CONCERNE LES DIMENSIONS LIBRES, QUE L'EQUIPEMENT. LES SURFACES, LES HAUTEURS SOUS PLAFOND AINSI QUE LES HAUTEURS DE SEUILS OU D'ALLEGES INDIQUEES SONT APPROXIMATIVES. LES RETOMBES, SOFFITES, FAUX-PLAFONDS, TRAPPES DE VISITES, AINSI QUE L'EMPLACEMENT DES DESCENTES D'EAUX PLOUVIALES, DES EQUIPEMENTS SANITAIRES NE SONT PAS TOUS FIGURES OU LE SONT A TITRE INDICATIF.