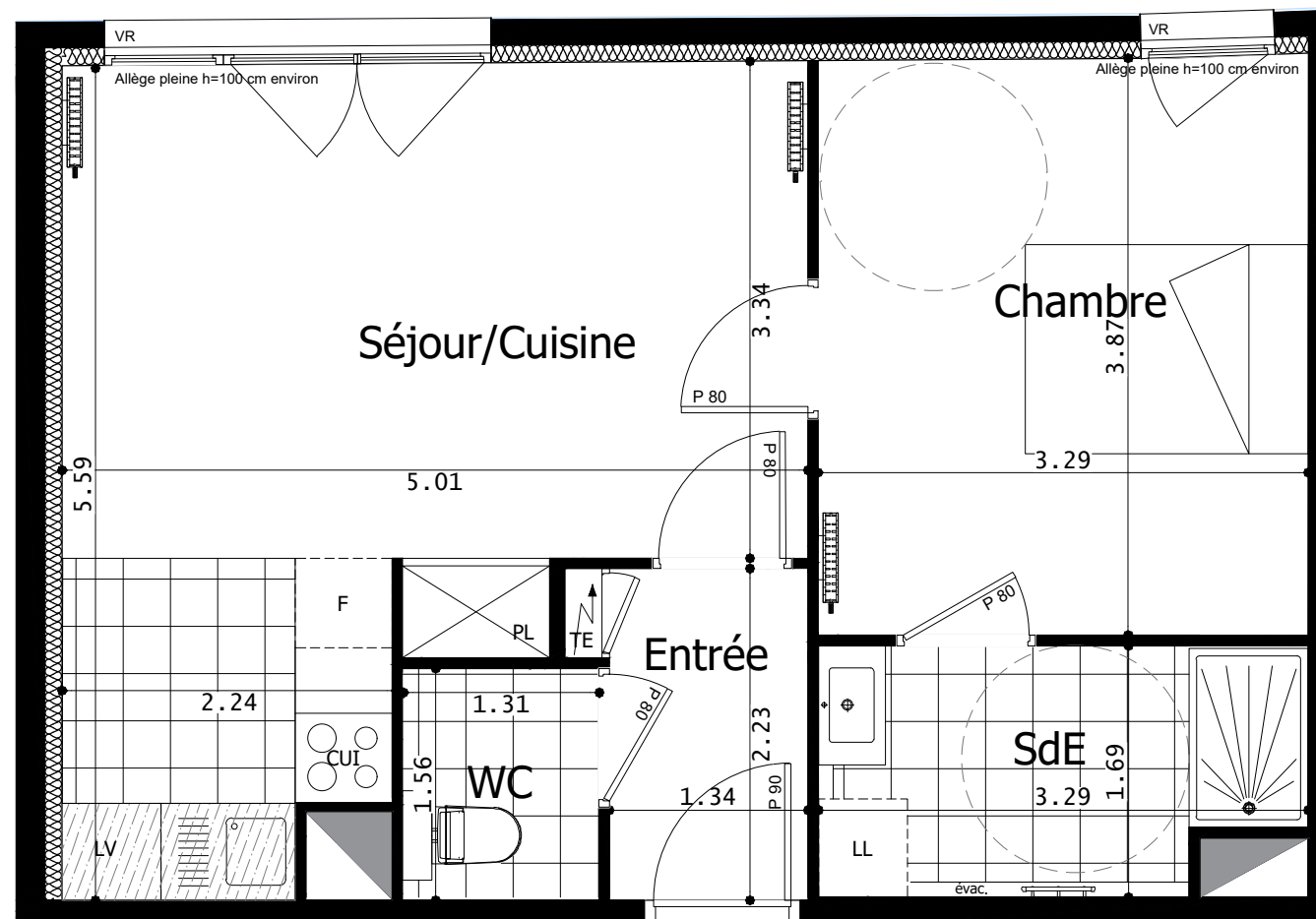
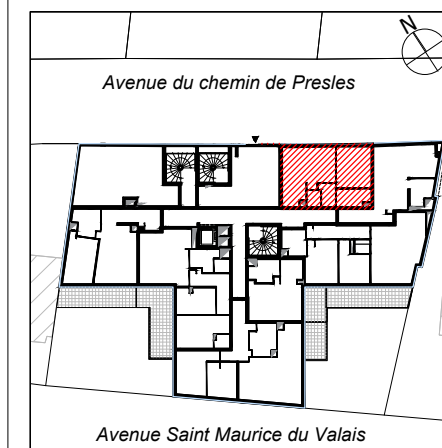


RÉSIDENCE
PANORAMIQ'
SAINT-MAURICE



APPARTEMENT A-06
T2 - Rez-de-Chaussée



A-06



| SURFACES HABITABLES | |
|---------------------|----------------------------|
| SEJOUR/ CUISINE | 21,94 m ² |
| ENTREE | 2,97 m ² |
| SALLE DE BAIN | 5,19 m ² |
| WC | 2,05 m ² |
| CHAMBRE | 12,74 m ² |
| TOTAL | 44,89 m² |

Date: Octobre 2017 Indice : 0

| LEGENDE | |
|---------|-------------------------------|
| F | Fenêtre |
| PF | Porte Fenêtre |
| AV | Allège vitrée |
| VR | Volet Roulant |
| TE | Tableau Electrique |
| LL | Lave-Linge |
| LV | Lave-Vaisselle |
| CUI | Cuisinière |
| F | Réfrigérateur |
| TRI | Poubelle de tri |
| /// | Faux-Plafond |
| HSP | Hauteur Sous Plafond |
| PL | Placard |
| HSPo | Hauteur Sous Poutre |
| EP | Evacuation des eaux pluviales |
| TP | Trop plein |

PANORAMIQ'

9, Avenue Saint Maurice du Valais
30-32, Avenue du Chemin de Presles

94 410 SAINT-MAURICE

Date

Nom du réservataire

VISA du reservataire

VISA du réservant

NOTA

- En fonction des nécessités techniques et/ou de la réglementation, des modifications sont susceptibles d'être apportées à ce plan.
- Les surfaces et les cotes indiquées (dimensionnelles et arithmétiques) sont soumises aux tolérances réglementaires.
- Les soffites, faux-plafonds, rampants, gaines, sont susceptibles d'évoluer en situation, nombre et dimensions.
- Les canalisations, retombées, regards, ne sont pas figurés.
- Les plantations figurant sur le plan de présentation du lot sont indicatives et pourront faire l'objet de modification, aussi bien en nombre qu'en type.
- Des modifications mineures ou des aménagements de détails nécessaires pour des raisons d'ordre technique ou administratif pourront être reportés sur les plans.
- La surface habitable comprend les placards.
- Les emplacements machines sont en pointillés mais appareils ne sont pas fournis.
- Le rectangle dans l'entrée et la salle de bains, les cotes de la chambre PMR, et les ronds sont représentés à titre indicatif pour respect de la norme handicapée.