

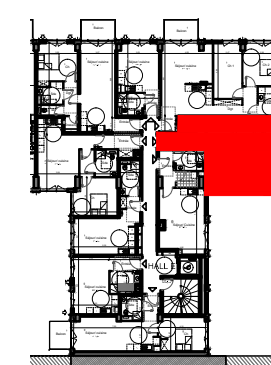
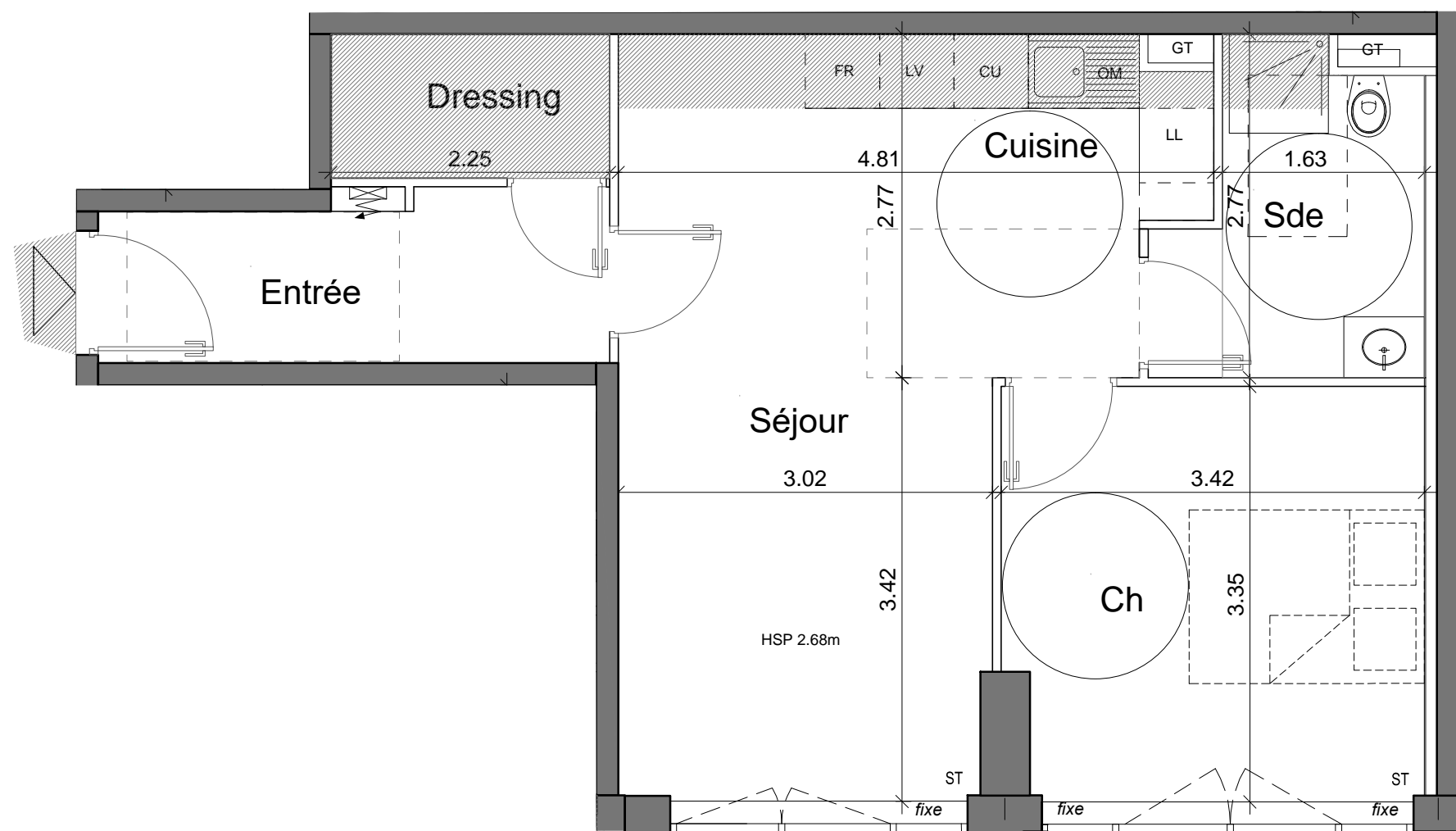
- L'IMPRIMERIE -

125 rue Didot -
101 à 115 bd BRUNE
75014 PARIS

2P

Bâtiment E - E38 - 3ème étage

SEJOUR	17.81m ²
CUISINE	5.49m ²
ENTREE	5.48m ²
CHAMBRE	11.19m ²
DRESSING	2.62m ²
SDE	4.26m ²
SURFACE HABITABLE TOTALE	46.85m²



GT	Gaine Technique	LL	Attente Lave Linge
	Tableau électrique	LV	Attente Lave Vaisselle
VR	Volets roulants	OM	Ordures Ménagères réservation pour emplacements futurs mobiliers
	Fenêtre sur allège		Placard
	Porte fenêtre		Faux plafond
	Bardage	ST	Store
	Balcon inférieur		Caillebotis métallique



13 AVRIL 2017

Architecte:

Lahyani Architecture
76 rue du Temple
75003 Paris

Les surfaces, cotes hauteurs et niveaux, gaines, retombées, soffites et faux plafonds ainsi que l'emplacement des sanitaires ne sont pas tous figurés ou le sont à titre indicatif. Des modifications sont susceptibles d'être apportées à ce plan en fonction des impératifs administratifs, des contraintes techniques et des tolérances d'exécution, tant en ce qui concerne les dimensions libres que les équipements et les réseaux divers, les appareillages sanitaires et électriques. Seuls seront fournis les équipements figurant sur le descriptif en annexe de l'acte de vente.