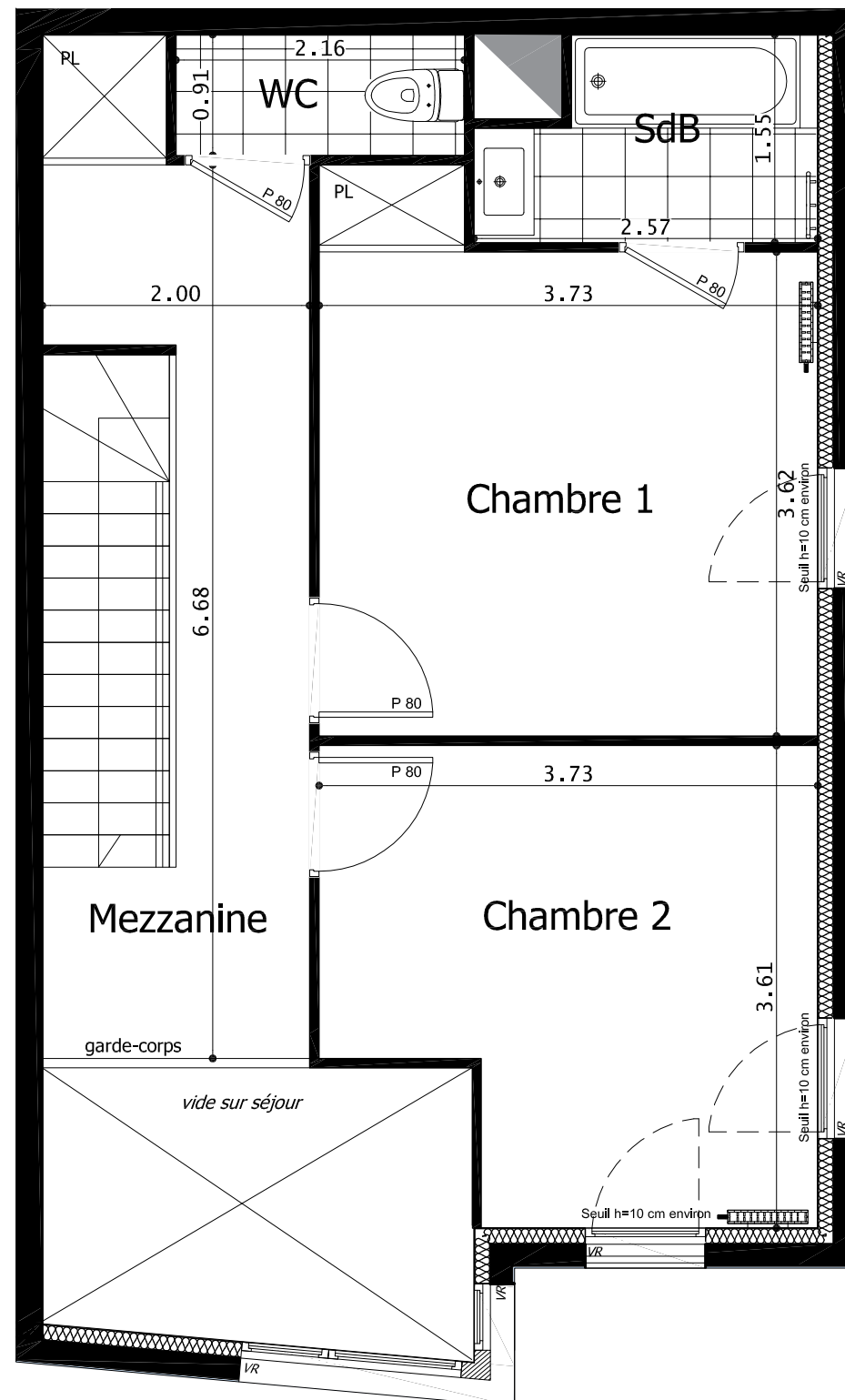
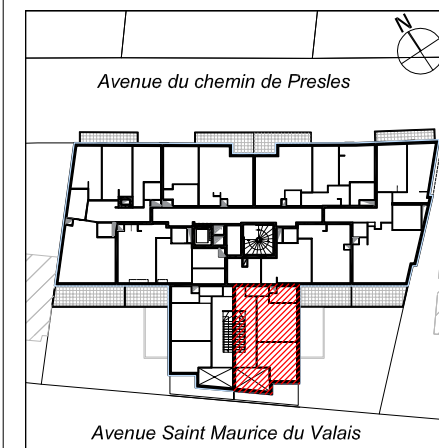


RÉSIDENCE
PANORAMIQ'
SAINT-AURICE



APPARTEMENT A-12 - haut
T4 duplex - 1^{er}/2^{ème} étage



SURFACES HABITABLES	
SEJOUR/ CUISINE	28,74 m ²
ENTREE	2,95 m ²
BUREAU	9,42 m ²
SALLE D'EAU/WC	6,90 m ²
WC haut	1,91 m ²
CHAMBRE 1	14,20 m ²
CHAMBRE 2	11,91 m ²
MEZZANINE	10,36 m ²
SALLE DE BAIN	3,49 m ²
TOTAL	89,88 m²

SURFACES ANNEXES	
TERRASSE	7,60 m ²
TOTAL	7,60 m²

Date: Octobre 2017 Indice : 0

LEGENDE	
F	Fenêtre
PF	Porte Fenêtre
AV	Allège vitrée
VR	Volet Roulant
TE	Tableau Electrique
LL	Lave-Linge
LV	Lave-Vaisselle
CUI	Cuisinière
F	Réfrigérateur
TRI	Poubelle de tri
///	Faux-Plafond
HSP	Hauteur Sous Plafond
PL	Placard
HSPo	Hauteur Sous Poutre
EP	Evacuation des eaux pluviales
TP	Trop plein

PANORAMIQ'

9, Avenue Saint Maurice du Valais
30-32, Avenue du Chemin de Presles

94 410 SAINT-AURICE

Date

Nom du réservataire

VISA du reservataire

VISA du réservant

NOTA

- En fonction des nécessités techniques et/ou de la réglementation, des modifications sont susceptibles d'être apportées à ce plan.
- Les surfaces et les cotes indiquées (dimensionnelles et arithmétiques) sont soumises aux tolérances réglementaires.
- Les soffites, faux-plafonds, rampants, gaines, sont susceptibles d'évoluer en situation, nombre et dimensions.
- Les canalisations, retombées, regards, ne sont pas figurés.
- Les plantations figurant sur le plan de présentation du lot sont indicatives et pourront faire l'objet de modification, aussi bien en nombre qu'en type.
- Des modifications mineures ou des aménagements de détails nécessaires pour des raisons d'ordre technique ou administratif pourront être reportés sur les plans.
- La surface habitable comprend les placards.
- Les emplacements machines sont en pointillés mais appareils ne sont pas fournis.
- Le rectangle dans l'entrée et la salle de bains, les cotes de la chambre PMR, et les ronds sont représentés à titre indicatif pour respect de la norme handicapée.