

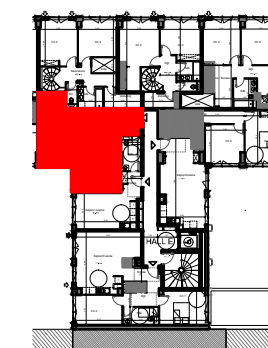
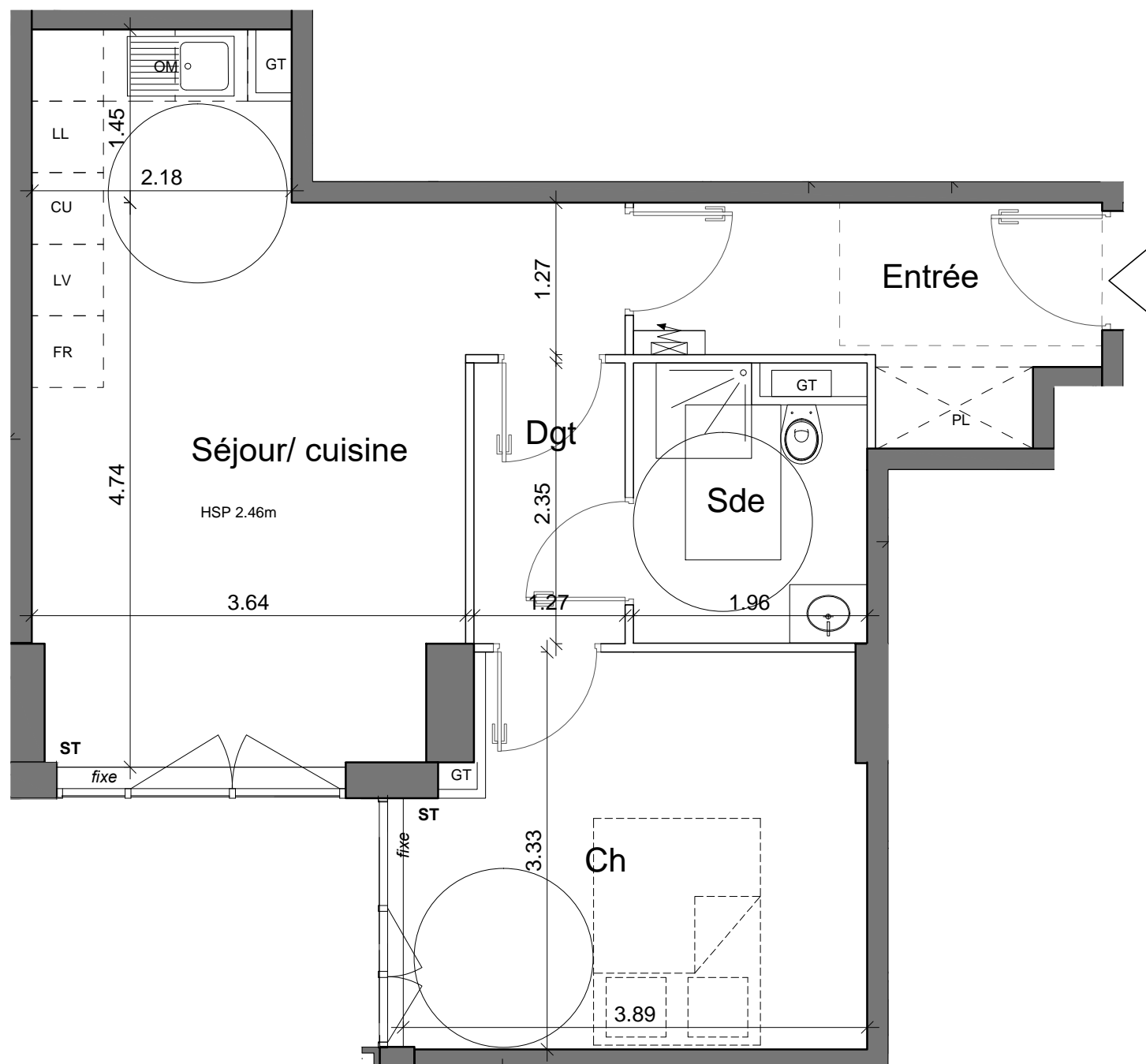
- L'IMPRIMERIE -

125 rue Didot -  
101 à 115 bd BRUNE  
75014 PARIS

2P

Bâtiment E - E13 - 1er étage

SEJOUR - CUISINE	21.38m <sup>2</sup>
ENTREE	6.10m <sup>2</sup>
DGT	2.98m <sup>2</sup>
SDE	4.27m <sup>2</sup>
CHAMBRE	12.05m <sup>2</sup>
<b>SURFACE HABITABLE TOTALE</b>	<b>46.78m<sup>2</sup></b>



GT	Gaine Technique	LL	Attente Lave Linge
Tableau électrique		LV	Attente Lave Vaisselle
VR	Volets roulants	OM	Ordures Ménagères réservation pour emplacements futurs mobiliers
—	Fenêtre sur allège	PL	Placard
—	Porte fenêtre	—	Faux plafond
□	Bardage	ST	Store
▨	Balcon Inférieur	—	Caillebotis métallique

13 AVRIL 2017

Architecte:

Lahyani Architecture  
76 rue du Temple  
75003 Paris

Les surfaces, cotes hauteurs et niveaux, gaines, retombées, soffites et faux plafonds ainsi que l'emplacement des sanitaires ne sont pas tous figurés ou le sont à titre indicatif. Des modifications sont susceptibles d'être apportées à ce plan en fonction des impératifs administratifs, des contraintes techniques et des tolérances d'exécution, tant en ce qui concerne les dimensions libres que les équipements et les réseaux divers, les appareillages sanitaires et électriques. Seuls seront fournis les équipements figurant sur le descriptif en annexe de l'acte de vente.