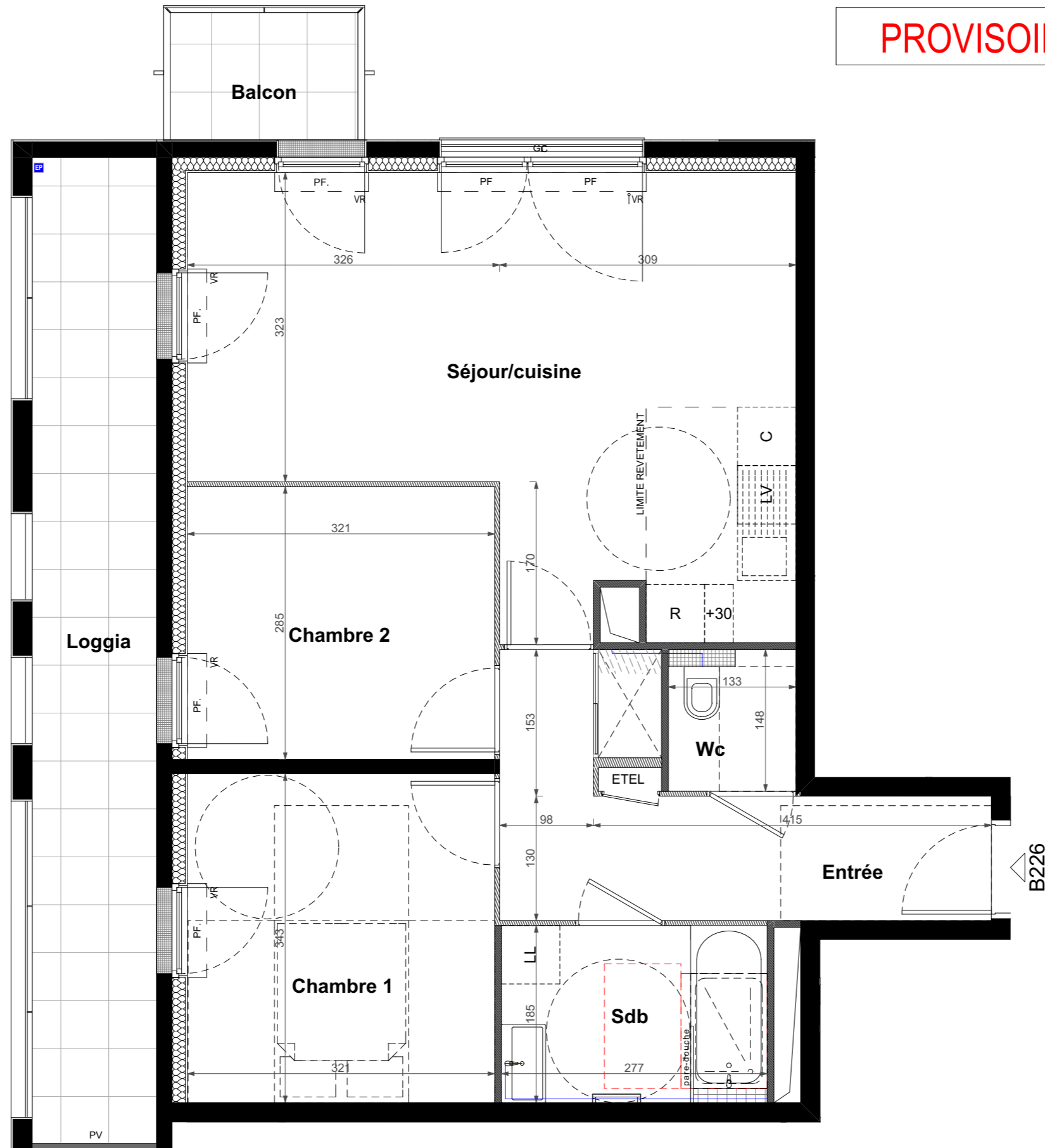
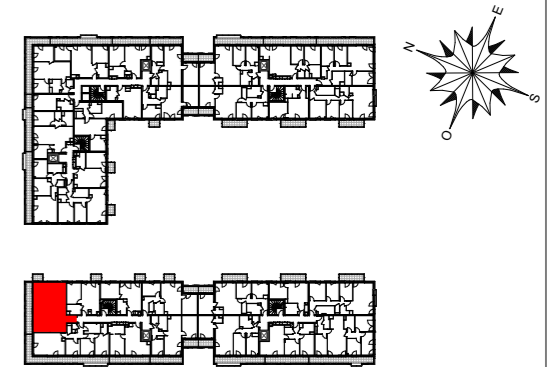


**PROVISOIRE**



**LOT 5**  
**MEUDON - POINTE DE TRIVAUX**  
 Rue Paul Demange - Rue de la Pierre aux Moines



PLAN DE SITUATION

**LOT B226 - 3 pièces**  
 2eme ETAGE

TABLEAU DES SURFACES

|                                  |                            |
|----------------------------------|----------------------------|
| Séjour/cuisine                   | 25,37                      |
| (dont cuisine)                   | 3,85                       |
| Chambre 1                        | 11,02                      |
| Entrée                           | 9,18                       |
| Chambre 2                        | 9,14                       |
| Sdb                              | 5,13                       |
| Wc                               | 1,97                       |
| <b>SURFACE HABITABLE TOTALE</b>  | <b>61,81 m<sup>2</sup></b> |
| Loggia                           | 13,38                      |
| Balcon                           | 2,61                       |
| <b>SURFACE EXTERIEURE TOTALE</b> | <b>15,99 m<sup>2</sup></b> |

LEGENDE

|  |                         |
|--|-------------------------|
| PF : Porte fenêtre                       | PV : Pare-vue           |
| FIXE : Fenêtre fixe                      | PC : Panneau coulissant |
| VR : Volet roulant                       | GC : Garde-corps        |
| All. : Allège (vitrée, pleine si au RDC) | Caillebotis             |
| LL : Lave-linge                          | Descente EP             |
| LV : Lave-vaisselle                      | Soffite/faux plafond    |
| R : Réfrigérateur                        | Paillassse tablette     |
| C : Cuisson                              | Robinet de puisage      |

NOTA: Des modifications sont susceptibles d'être apportées à ce plan en fonction des nécessités techniques et administratives pour les dimensions libres, retombées, soffites, faux-plafonds, les équipements et réseau divers, les appareillages électriques, dont la nature et le nombre sont donnés à titre indicatif. les surfaces sont approximatives. les canalisations ne sont pas figurées.

