



**- SAINT OUEN -
Av. Michelet**

3 PIECES

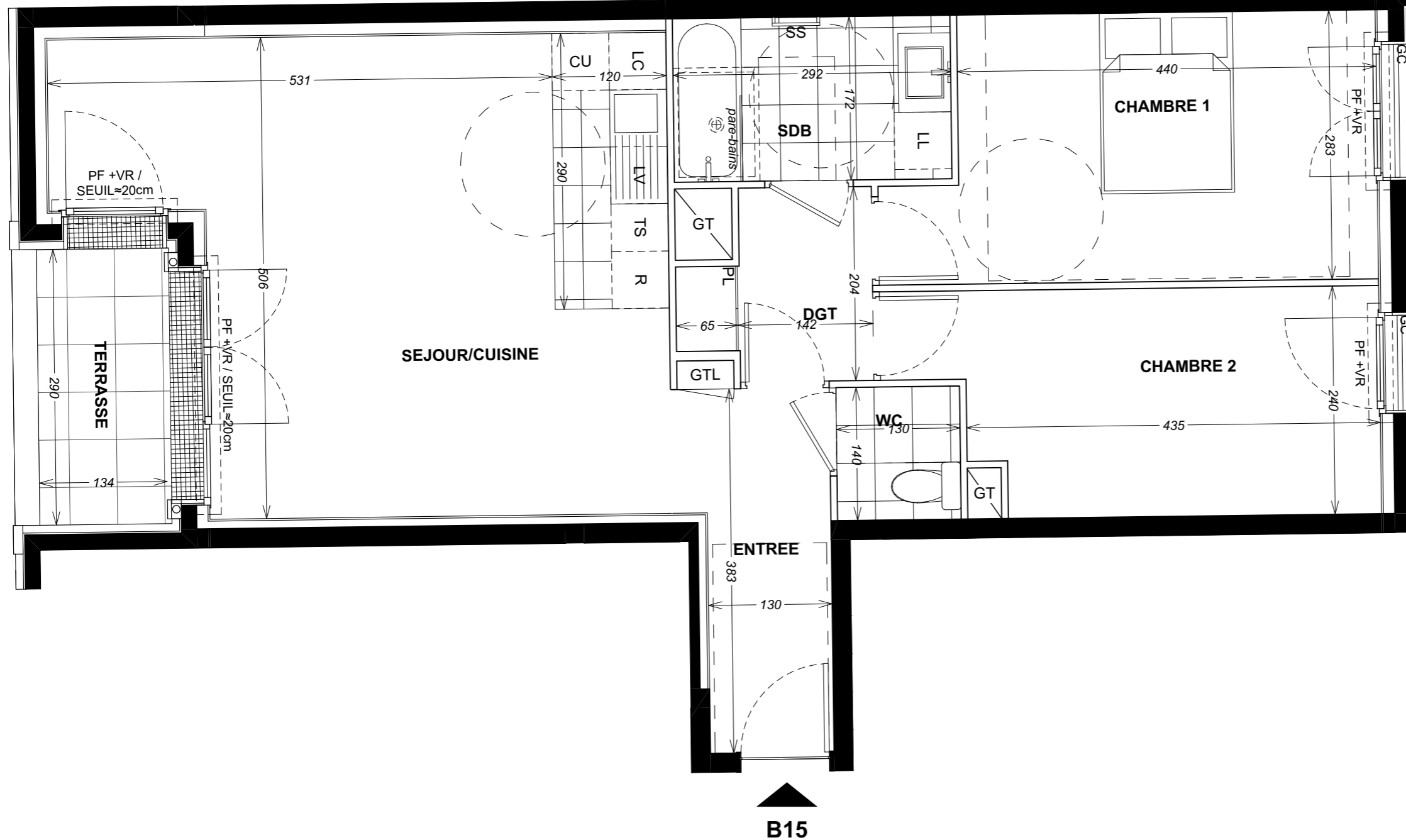
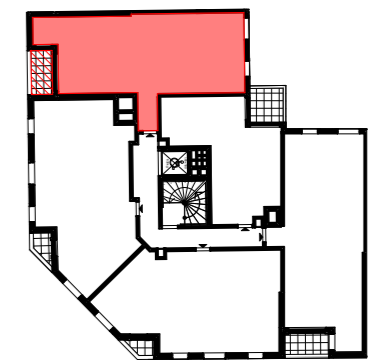
Hall B - B15 - R+1

| | |
|----------------|-------|
| ENTREE | 5,46 |
| SEJOUR/CUISINE | 27,55 |
| DGT | 3,45 |
| CHAMBRE 1 | 13,34 |
| CHAMBRE 2 | 11,02 |
| SDB | 5,02 |
| WC | 1,82 |

SURFACE HABITABLE TOTALE 67,66 m²

TERRASSE 4,03

| | | | |
|-----|---|----|-------------------------|
| GTL | Placard électrique | LV | Lave-vaisselle |
| GT | Gaine technique | CU | Cuisson |
| | Faux plafond/Soffite/ Retombée de poutre ≥ 2.20m | R | Réfrigérateur |
| | | TS | Tri sélectif |
| PF | Porte fenêtre | LC | Linéaire complémentaire |
| F | Fenêtre | LL | Lave-linge |
| VR | Volet roulant | SS | Sèche serviette |
| GC | Garde-corps | PL | Placard |



Echelle graphique



Hauteur Sous Plafond ≈ 2,50m



Les surfaces, côtes, gaines, retombées, soffites et faux plafonds ainsi que l'emplacement des sanitaires ne sont pas tous figurés ou le sont à titre indicatif. Des modifications sont susceptibles d'être apportées à ce plan en fonction des impératifs administratifs, des contraintes techniques de conception et des tolérances d'exécution, tant en ce qui concerne les dimensions libres que les équipements et les réseaux divers, les appareillages sanitaires et électriques. Seuls seront fournis les équipements figurant sur le descriptif en annexe de l'acte de vente.

Plan de
réservation

SEPTEMBRE 2018
INDICE A