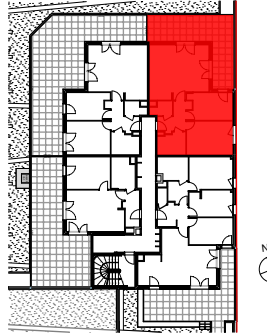
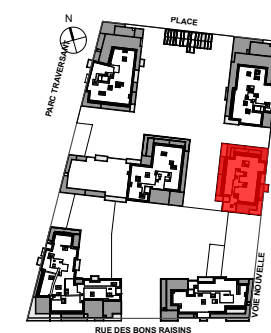
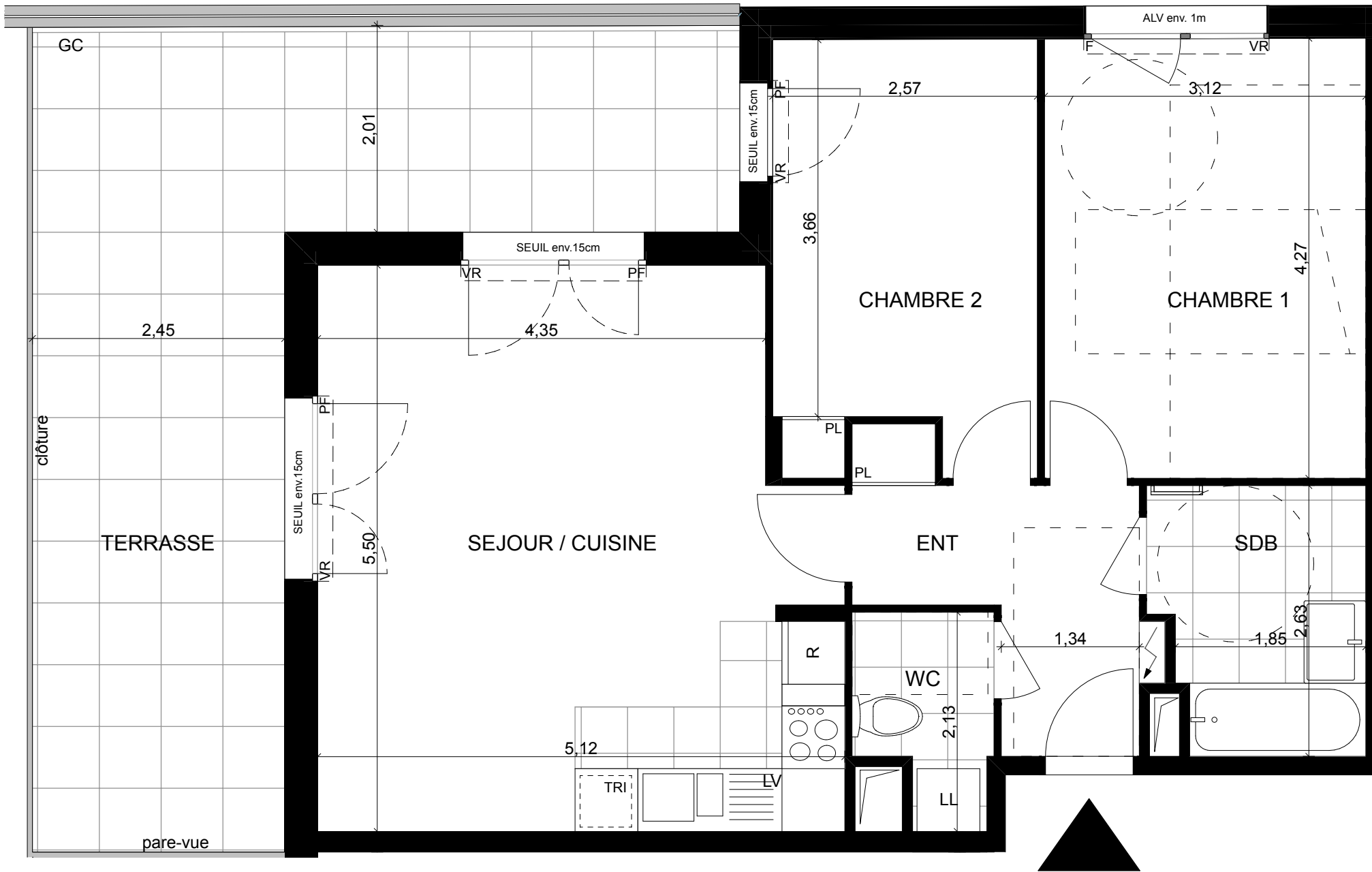


# NATURESSENCE

ZAC DE L'ARSENAL - ILOT I  
92500 RUEIL-MALMAISON

ICADE PROMOTION  
27, RUE CAMILLE DESMOULINS  
92130 - ISSY-LES-MOULINEAUX



LOT	TYPE	BAT	BAT F	NIVEAU
F13	T3			R+1
ENTRÉE				5,69 m <sup>2</sup>
SEJOUR / CUISINE				26,41 m <sup>2</sup>
CHAMBRE 1				13,32 m <sup>2</sup>
CHAMBRE 2				10,33 m <sup>2</sup>
SDB				5,12 m <sup>2</sup>
WC				2,46 m <sup>2</sup>

**SURFACE HABITABLE** 63,33 m<sup>2</sup>

NOTA : LA SURFACE DES PLACARDS EST INCLUSE DANS CELLE DES PIÈCES ATTENANTES

TERRASSE 28,76 m<sup>2</sup>

**SURFACES ANNEXES** 28,76 m<sup>2</sup>

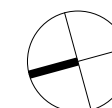
**TOTAL SURFACES PRIVATIVES** 92,09 m<sup>2</sup>

LEGENDE :

- PF : Porte-fenêtre
- F : Fenêtre
- ALV : Allège vitrée
- VR : Volet-roulant
- GC : Garde-corps
- PL : Placard
- R : Réfrigérateur
- LL : Lave-linge
- LV : Lave-vaisselle
- Sèche-serviette

: Soffite, faux-plafond : Retombée de poutre

Pour l'acquéreur	Pour ICADE Promotion
------------------	----------------------



NOTA :  
DES MODIFICATIONS SONT SUSCEPTIBLES D'ÊTRE APPORTÉES EN FONCTION DES NÉCESSITÉS TECHNIQUES ET ADMINISTRATIVES LORS DE LA RÉALISATION POUR LES DIMENSIONS LIBRES, POSITIONS DES BAIES, ET ÉQUIPEMENTS.  
LES SURFACES DONNÉES SONT APPROXIMATIVES, LES RETOMBÉES, SOFFITES, FAUX-PLAFONDS, EMBLEMES DES ÉQUIPEMENTS SONT FIGURÉS À TITRE INDICATIF. LES SURFACES HABITABLES SONT CONFORMES AU DÉCRET DU 23 MARS 1997 (ART. 4.4).

## PLAN DE VENTE

Date d'émission : SEPTEMBRE 2018

INDICE : 0