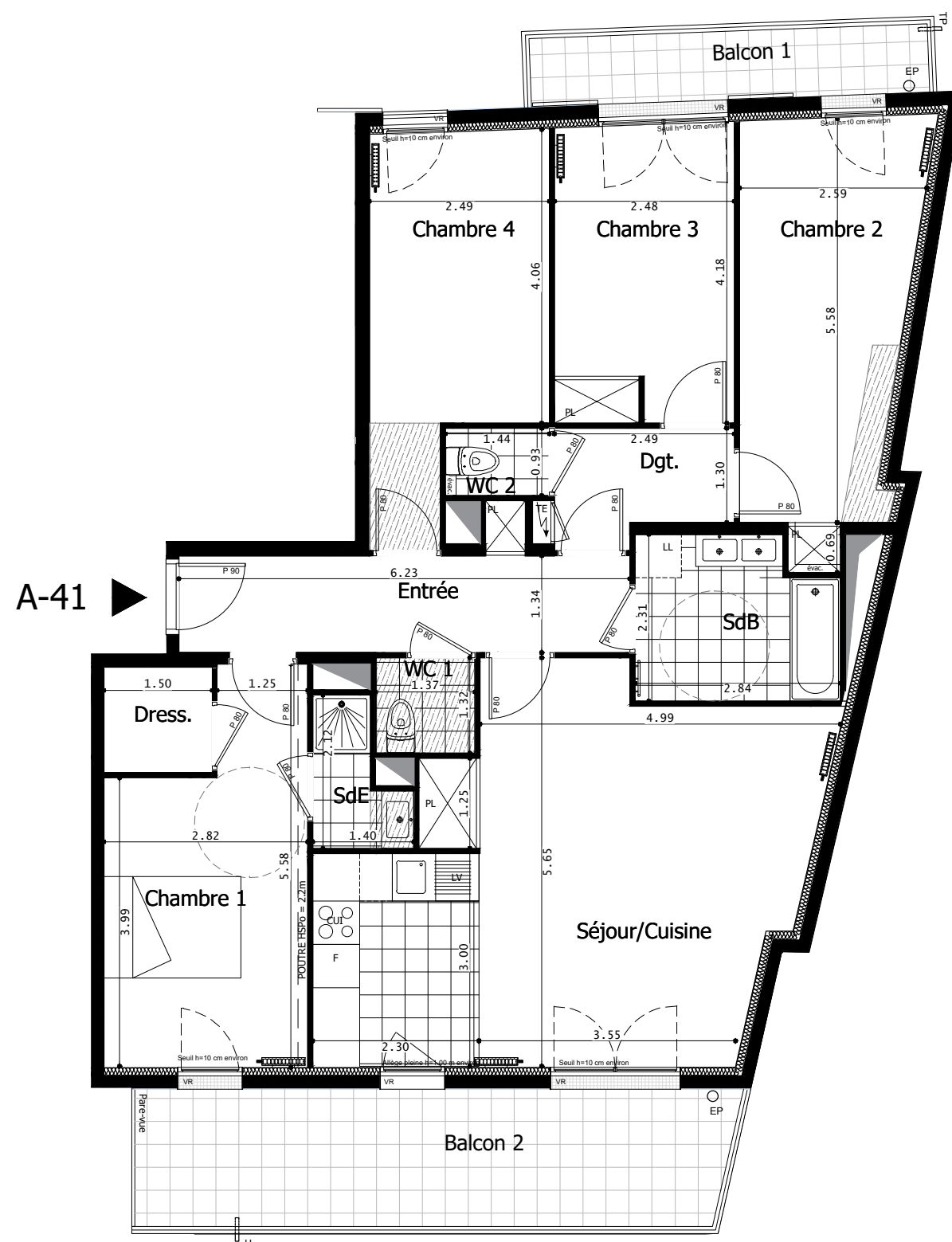
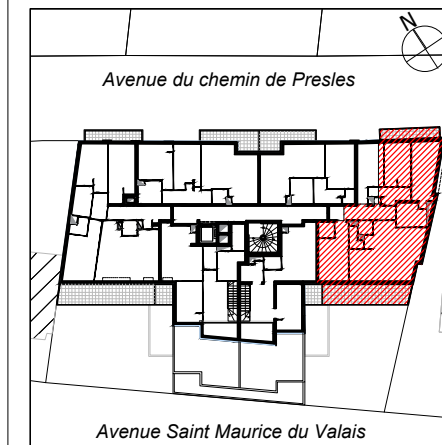


RÉSIDENCE
PANORAMIQ'
SAINT-AURICE



APPARTEMENT A-41
T5 - 4^{ème} étage



SURFACES HABITABLES	
ENTREE	8,84 m ²
SEJOUR/CUISINE	30,93 m ²
SALLE DE BAIN	6,09 m ²
CHAMBRE 1	13,27 m ²
CHAMBRE 2	13,41 m ²
CHAMBRE 3	10,22 m ²
CHAMBRE 4	11,78 m ²
SALLE D'EAU	2,18 m ²
WC 1	1,81 m ²
WC 2	1,34 m ²
DRESSING	2,19 m ²
DEGAGEMENT	3,65 m ²
TOTAL	105,71 m²

SURFACES ANNEXES	
BALCON 1	5,23 m ²
BALCON 2	15,59 m ²
TOTAL	20,82 m²

Date: Octobre 2017 Indice : 0

LEGENDE	
F	Fenêtre
PF	Porte Fenêtre
AV	Allège vitrée
VR	Volet Roulant
TE	Tableau Electrique
LL	Lave-Linge
LV	Lave-Vaisselle
CUJ	Cuisinière
F	Réfrigérateur
TRI	Poubelle de tri
[Hatched]	Faux-Plafond
HSP	Hauteur Sous Plafond
PL	Placard
HSPo	Hauteur Sous Poutre
EP	Evacuation des eaux pluviales
TP	Trop plein

PANORAMIQ'

9, Avenue Saint Maurice du Valais
30-32, Avenue du Chemin de Presles

94 410 SAINT-AURICE

Date

Nom du réservataire

VISA du reservataire

VISA du réservant

NOTA

- En fonction des nécessités techniques et/ou de la réglementation, des modifications sont susceptibles d'être apportées à ce plan.
- Les surfaces et les cotes indiquées (dimensionnelles et arithmétiques) sont soumises aux tolérances réglementaires.
- Les soffites, faux-plafonds, rampants, gaines, sont susceptibles d'évoluer en situation, nombre et dimensions.
- Les canalisations, retombées, regards, ne sont pas figurés.
- Les plantations figurant sur le plan de présentation du lot sont indicatives et pourront faire l'objet de modification, aussi bien en nombre qu'en type.
- Des modifications mineures ou des aménagements de détails nécessaires pour des raisons d'ordre technique ou administratif pourront être reportés sur les plans.
- La surface habitable comprend les placards.
- Les emplacements machines sont en pointillés mais appareils ne sont pas fournis.
- Le rectangle dans l'entrée et la salle de bains, les cotes de la chambre PMR, et les ronds sont représentés à titre indicatif pour respect de la norme handicapée.