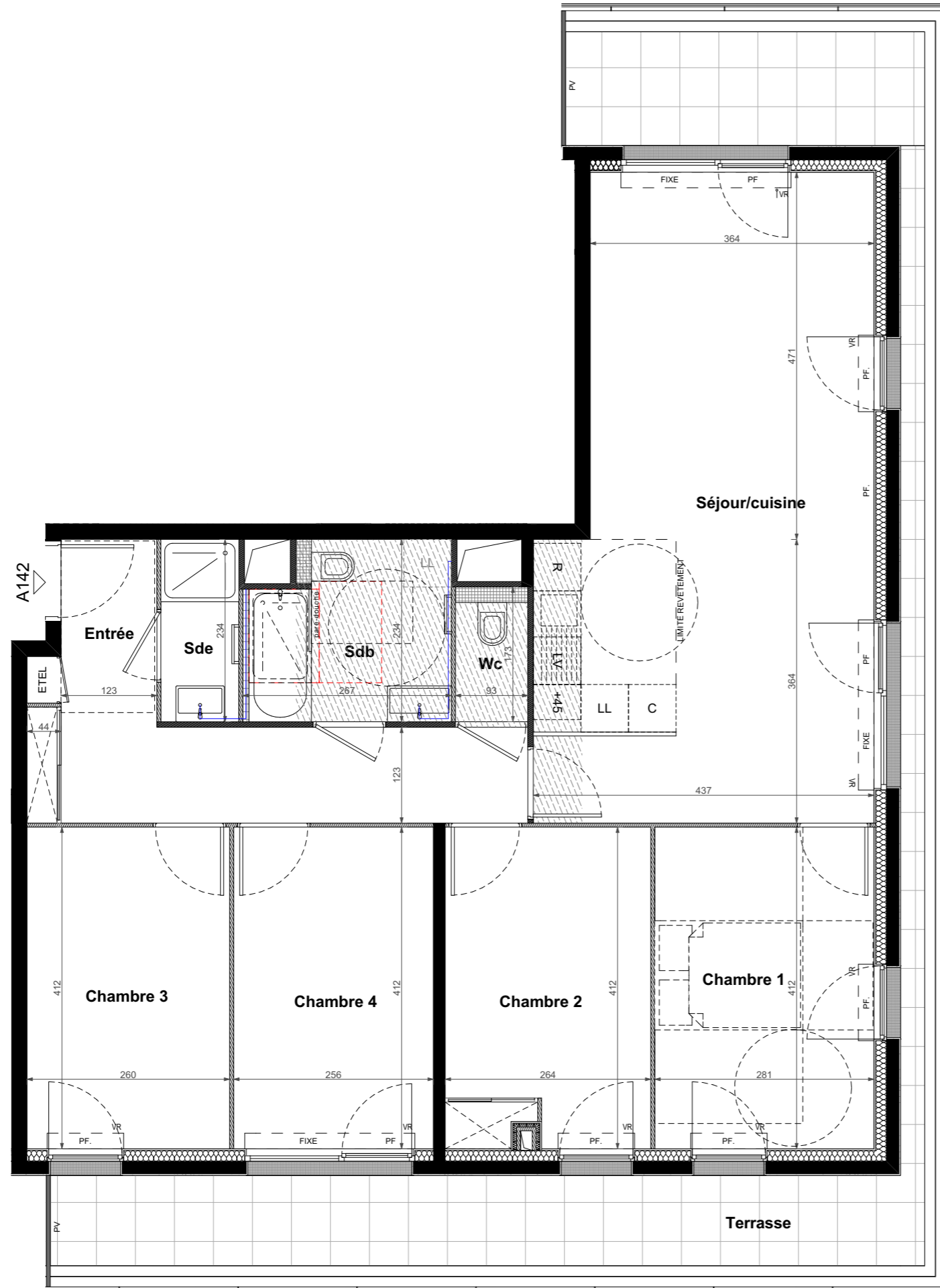
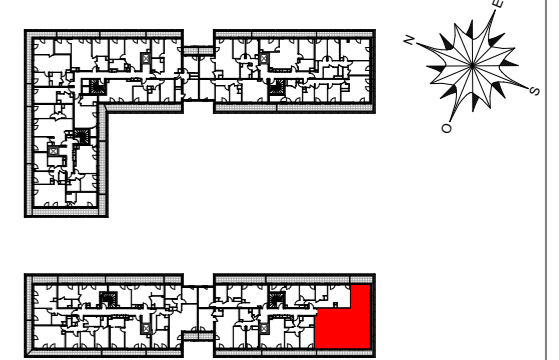


PROVISOIRE



LOT 5
MEUDON - POINTE DE TRIVAUX
 Rue Paul Demange - Rue de la Pierre aux Moines



PLAN DE SITUATION

LOT A142 - 5 pièces
 4eme ETAGE

TABLEAU DES SURFACES

Séjour/cuisine	33,02
(dont cuisine)	4,52
Chambre 1	11,59
Entrée	11,24
Chambre 2	10,73
Chambre 3	10,72
Chambre 4	10,57
Sdb	5,81
Sde	2,34
Wc	1,61
SURFACE HABITABLE TOTALE	97,63 m²
Terrasse	32,50
SURFACE EXTERIEURE TOTALE	32,50 m²

LEGENDE

PF : Porte fenêtre	PV : Pare-vue
FIXE : Fenêtre fixe	PC : Panneau coulissant
VR : Volet roulant	GC : Garde-corps
All. : Allège (vitrée, pleine si au RDC)	Caillebotis
LL : Lave-linge	Descente EP
LV : Lave-vaisselle	Soffite/faux plafond
R : Réfrigérateur	Paillassa tablette
C : Cuisson	Robinet de puisage

NOTA: Des modifications sont susceptibles d'être apportées à ce plan en fonction des nécessités techniques et administratives pour les dimensions libres, retombées, soffites, faux-plafonds, les équipements et réseau divers, les appareillages électriques, dont la nature et le nombre sont donnés à titre indicatif. Les surfaces sont approximatives. Les canalisations ne sont pas figurées.

