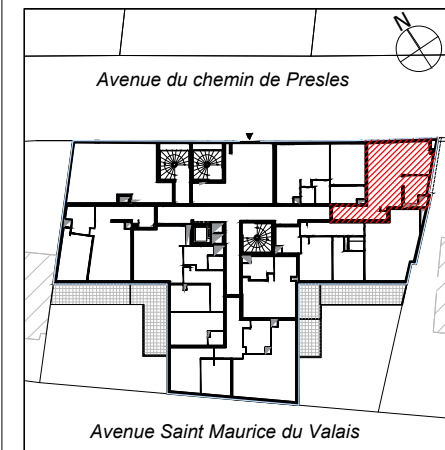


RÉSIDENCE
PANORAMIQ'
SAINT-AURICE

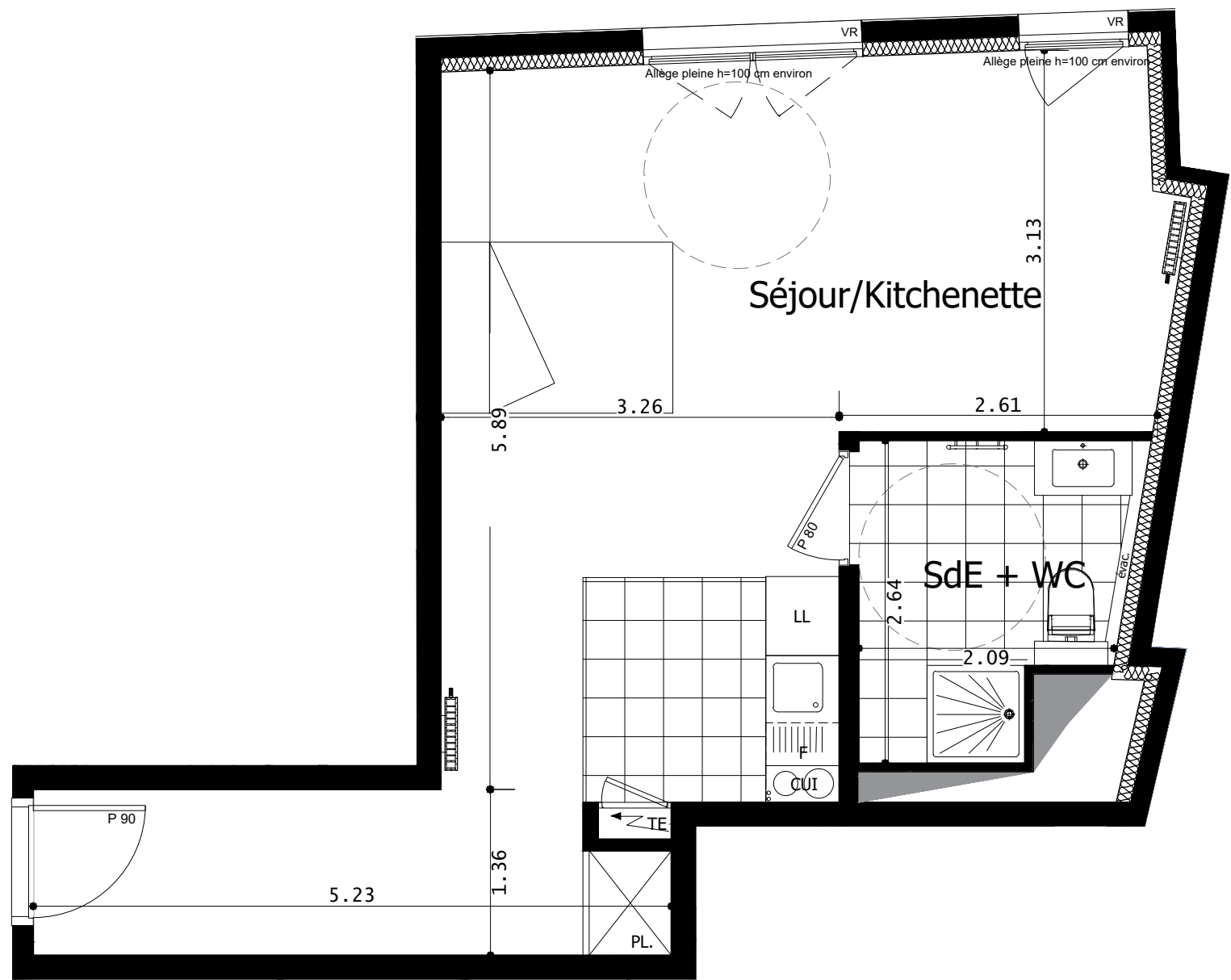


APPARTEMENTA-07
STUDIO - Rez-de-Chaussée



SURFACES HABITABLES	
SEJOUR/ KITCH.	34,62 m ²
SALLE D'EAU / WC	5,30 m ²
TOTAL	39,92 m²

A-07



Date: Octobre 2017 Indice : 0

LEGENDE	
F	Fenêtre
PF	Porte Fenêtre
AV	Allège vitrée
VR	Volet Roulant
TE	Tableau Electrique
LL	Lave-Linge
LV	Lave-Vaisselle
CUI	Cuisinière
F	Réfrigérateur
TRI	Poubelle de tri
[Hatched Box]	Faux-Plafond
HSP	Hauteur Sous Plafond
PL	Placard
HSPo	Hauteur Sous Poutre
EP	Evacuation des eaux pluviales
TP	Trop plein

<p>PANORAMIQ'</p> <p>9, Avenue Saint Maurice du Valais 30-32, Avenue du Chemin de Presles</p> <p>94 410 SAINT-AURICE</p>	Date	Nom du réservataire	VISA du reservataire	VISA du réservant	<p>NOTA</p> <ul style="list-style-type: none"> - En fonction des nécessités techniques et/ou de la réglementation, des modifications sont susceptibles d'être apportés à ce plan. - Les surfaces et les cotes indiquées (dimensionnelles et arithmétiques) sont soumises aux tolérances réglementaires. - Les soffites, faux-plafonds, rampants, gaines, sont susceptibles d'évoluer en situation, nombre et dimensions. - Les canalisations, retombées, regards, ne sont pas figurés. - Les plantations figurant sur le plan de présentation du lot sont indicatives et pourront faire l'objet de modification, aussi bien en nombre qu'en type. - Des modifications mineures ou des aménagements de détails nécessaires pour des raisons d'ordre technique ou administratif pourront être reportés sur les plans. - La surface habitable comprend les placards. - Les emplacements machines sont en pointillés mais appareils ne sont pas fournis. - Le rectangle dans l'entrée et la salle de bains, les cotes de la chambre PMR, et les ronds sont représentés à titre indicatif pour respect de la norme handicapée.