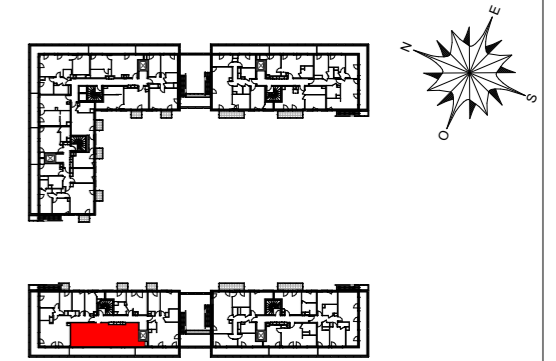


PROVISOIRE

LOT 5
MEUDON - POINTE DE TRIVAUX
 Rue Paul Demange - Rue de la Pierre aux Moines



PLAN DE SITUATION

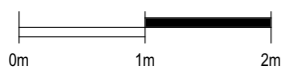
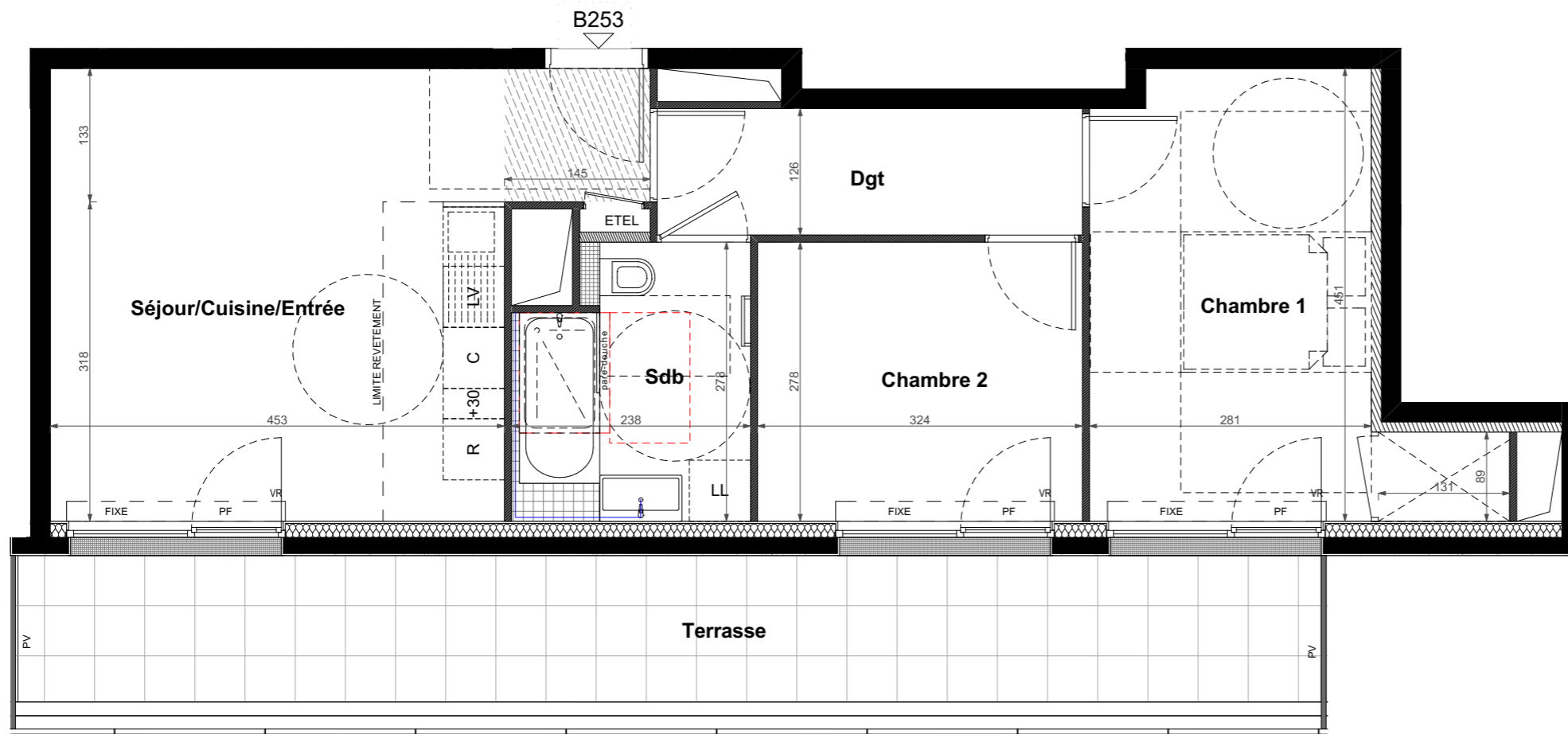
LOT B253 - 3 pièces
 5eme ETAGE

TABLEAU DES SURFACES

| | |
|----------------------------------|----------------------------|
| Séjour/Cuisine/Entrée | 22,58 |
| (dont cuisine) | 3,85 |
| Chambre 1 | 13,69 |
| Chambre 2 | 9,01 |
| Sdb | 6,14 |
| Dgt | 5,34 |
| SURFACE HABITABLE TOTALE | 56,76 m² |
| Terrasse | 22,47 |
| SURFACE EXTERIEURE TOTALE | 22,47 m² |

LEGENDE

| | |
|--|-------------------------|
| PF : Porte fenêtre | PV : Pare-vue |
| FIXE : Fenêtre fixe | PC : Panneau coulissant |
| VR : Volet roulant | GC : Garde-corps |
| All. : Allège (vitrée, pleine si au RDC) | Caillebotis |
| LL : Lave-linge | Descente EP |
| LV : Lave-vaisselle | Soffite/faux plafond |
| R : Réfrigérateur | Paillasse tablette |
| C : Cuisson | Robinet de puisage |



NOTA: Des modifications sont susceptibles d'être apportées à ce plan en fonction des nécessités techniques et administratives pour les dimensions libres, retombées, soffites, faux-plafonds, les équipements et réseau divers, les appareillages électriques, dont la nature et le nombre sont donnés à titre indicatif. Les surfaces sont approximatives. Les canalisations ne sont pas figurées.