

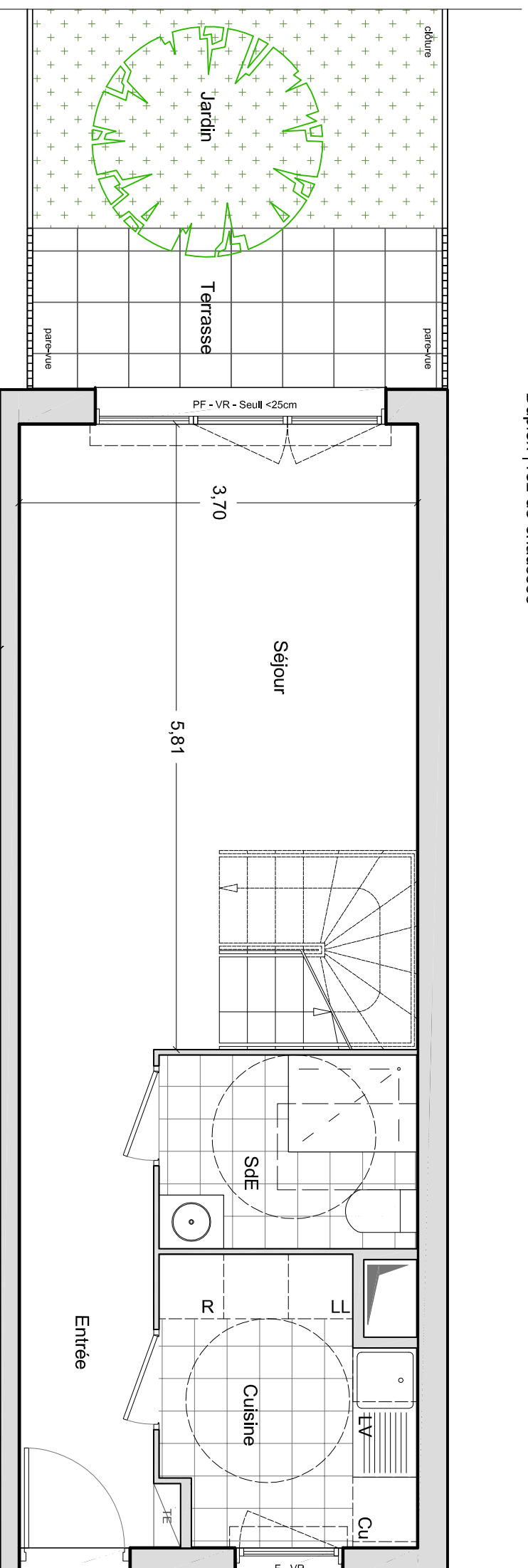
L'Eco Quartier
des
Portes d'Orly

La Venelle des Cerisiers

Chevilly-Larue

17 Rue Elisée Reclus

Duplex | rez-de-chaussée



Maison B09	Rez-de-chaussée
3 PIECES-Duplex	1er étage

Entrée	5.1 m ²
Séjour	20.4 m ²
Cuisine	5.7 m ²
SdB	4.2 m ²
Chambre 1	14.5 m ²
Chambre 2	9.7 m ²
Pallier	5.3 m ²
SdB	4.9 m ²

Jardin	21.4 m ²
Terrasse	5.7 m ²
TOTAL	69.8 m²



LEGENDE

Tableau Electrique	Sofite : hsp 2.15 env.
F Fenêtre	PL Placard
PF Porte-fenêtre	CU Cuisson
ALV Allège Vitée	R Réfrigérateur
VR Vaut Roulant	LV Lave-Vaisselle
	LL Lave-Linge



Les surfaces, cotes, gaines, retombées, soffites et faux-plafond ainsi que l'emplacement des sanitaires ne sont pas tous figurés ou le sont à titre indicatif. Des modifications sont susceptibles d'être apportées à ce plan en fonction des impératifs administratifs, des contraintes techniques de conception et de tolérances d'exécution, tant en ce qui concerne les dimensions libres que les équipements et réseaux divers, les appareillages sanitaires et électriques. Seuls seront fournis les équipements figurants sur le descriptif en annexe de l'acte de vente.



EIFFAGE

IMMOBILIER

L'Eco Quartier
des
Portes d'Orly

La Venelle des Cerisiers

Chevilly-Larue

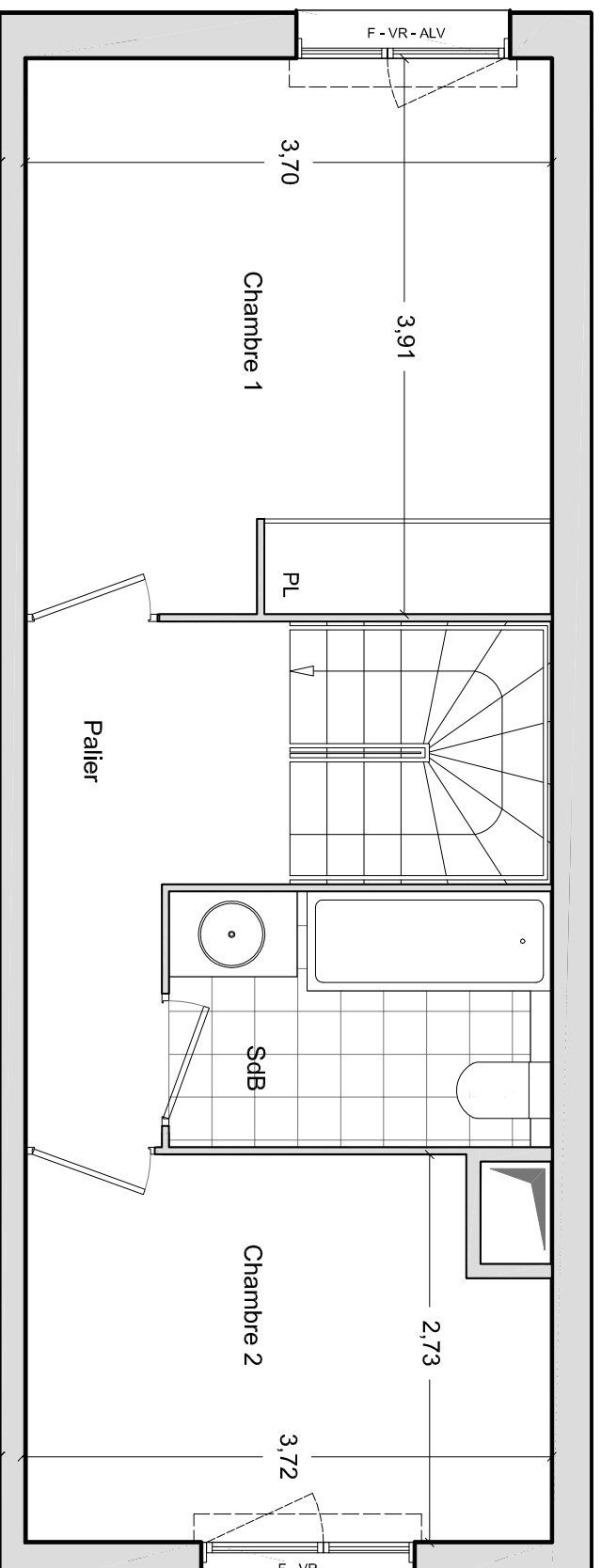
17 Rue Elisée Reclus

Maison B09

Rez-de-chaussée

1er étage

Duplex | 1er étage



Entrée	5.1 m ²
Séjour	20.4 m ²
Cuisine	5.7 m ²
SdE	4.2 m ²
Chambre 1	14.5 m ²
Chambre 2	9.7 m ²
Palier	5.3 m ²
SdB	4.9 m ²

TOTAL	69.8 m ²
-------	---------------------

Jardin	21.4 m ²
Terrasse	5.7 m ²



LEGENDE

	Tableau Electrique		Soffite : hsp 2,15 env.
	Fenêtre		Placard
	Porte-fenêtre		Cuisson
	Alège Vitée		Réfrigérateur
	Volet Roulant		Lave-Vaisselle
			Lave-Linge

Les surfaces, cotes, gaines, retombées, soffites et faux-plafond ainsi que l'emplacement des sanitaires ne sont pas tous figurés ou le sont à titre indicatif. Des modifications sont susceptibles d'être apportées à ce plan en fonction des impératifs administratifs, des contraintes techniques de conception et de tolérances d'exécution, tant en ce qui concerne les dimensions libres que les équipements et réseaux divers, les appareillages sanitaires et électriques. Seuls seront fournis les équipements figurants sur le descriptif en annexe de l'acte de vente.



INDICE : A DATE: 22 mai 2018