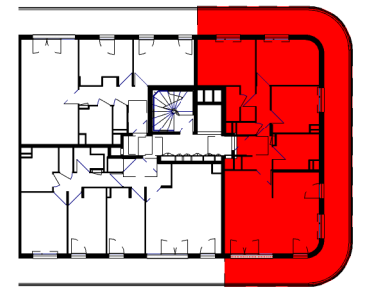
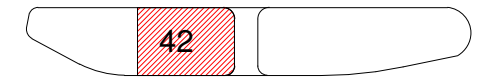


Nota: Des modifications sont susceptibles d'être apportées à ce plan en fonction des nécessités techniques, réglementaires et administratives de la réalisation, tant en ce qui concerne les dimensions libres que les équipements (dont sanitaires et électriques). Les surfaces et les hauteurs sous plafond indiquées sont approximatives ; les retombées, soffites, faux plafonds ainsi que l'emplacement des équipements sont figurés à titre indicatif. La surface des placards est comprise dans la surface des pièces attenantes.

# EXCELLENCE MEUDON-LA-FORÊT

Rue Mazkeret Batia

Bâtiment 4  
4251  
Niveau 05  
4 pièces



ENTREE	5.00 m <sup>2</sup>
SEJOUR/CUISINE	33.64 m <sup>2</sup>
DEGAGEMENT	3.01 m <sup>2</sup>
CHAMBRE 1	13.81 m <sup>2</sup>
CHAMBRE 2	12.31 m <sup>2</sup>
CHAMBRE 3	9.49 m <sup>2</sup>
SDB	6.55 m <sup>2</sup>
SDE	2.06 m <sup>2</sup>
WC	1.09 m <sup>2</sup>
<b>Surface totale habitable:</b>	<b>86.96 m<sup>2</sup></b>

BALCON	56.94 m <sup>2</sup>
<b>Surface totale extérieure:</b>	<b>56.94 m<sup>2</sup></b>

Maîtres d'ouvrage :



**SAS Meudon Trivaux 4A**  
25 Allée Vauban  
CS 50068  
59562 La Madeleine  
CEDEX



Légende :

PF : Porte-fenêtre	Soffite, faux-plafond
FA : Fenêtre avec allège	Gaine technique logement
FA.V : Fenêtre avec allège vitrée	
BF : Baie vitrée fixe	
PC : Porte coulissante	
VR : Volet roulant	
PL : Placard	
C : Cuisson	
LL : Lave linge	
LV : Lave vaisselle	
R : Réfrigérateur	
EP : Eaux pluviales	
SS : Sèche serviette	
HSP : Hauteur sous plafond	
HSFP : Hauteur sous plafond	
RGT : Rangement	

Date : 04/06/2018

Indice : A