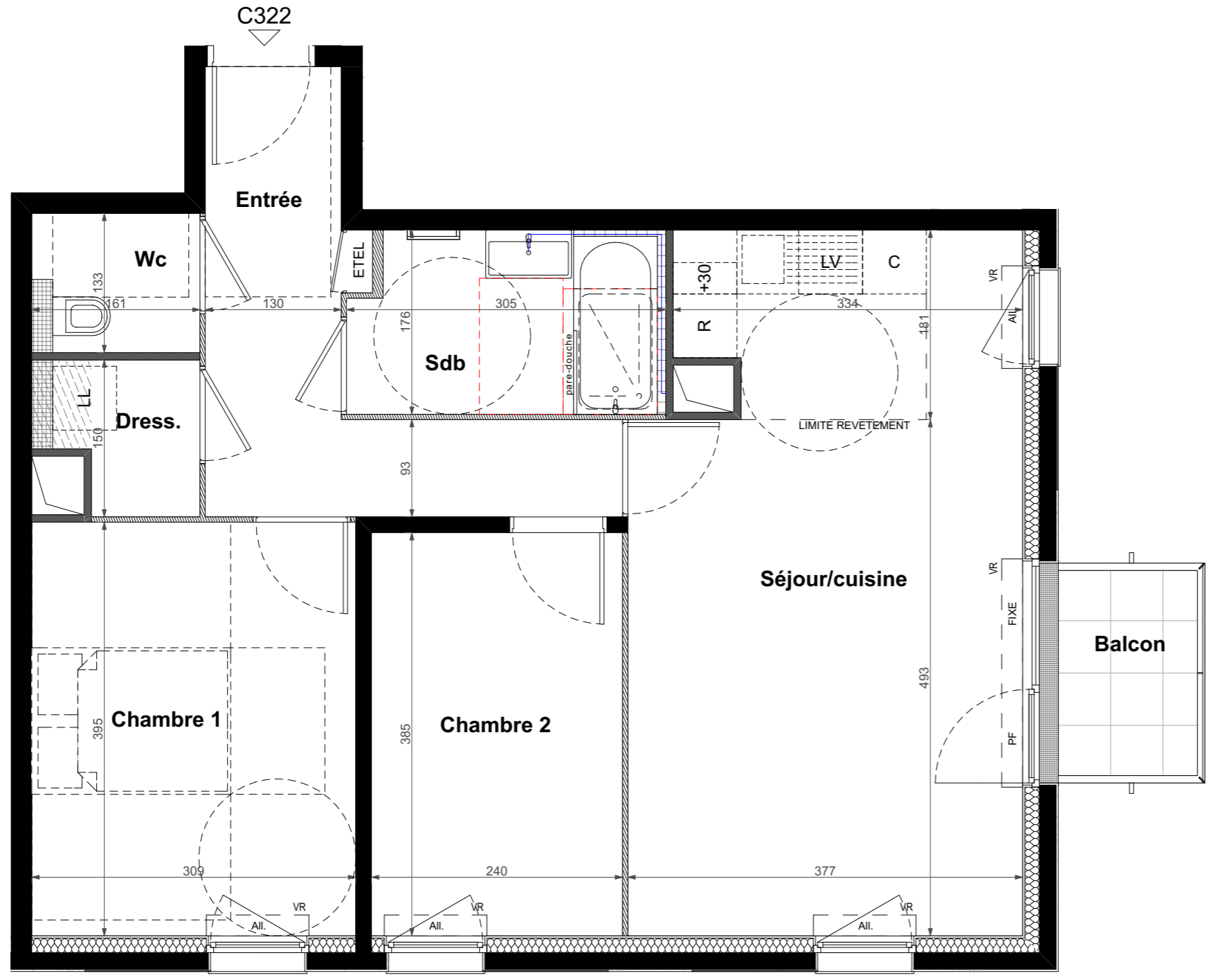
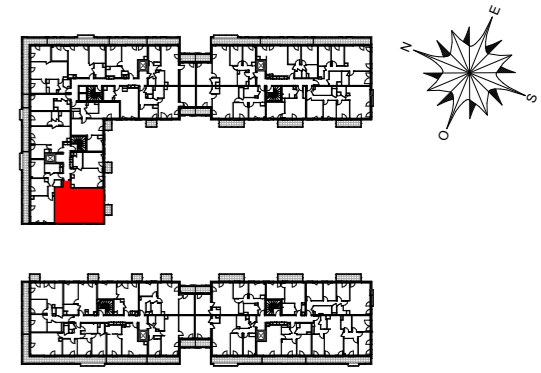


**PROVISOIRE**



**LOT 5**  
**MEUDON - POINTE DE TRIVAUX**  
 Rue Paul Demange - Rue de la Pierre aux Moines



PLAN DE SITUATION

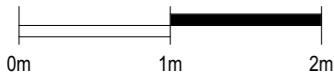
**LOT C322 - 3 pièces**  
 2eme ETAGE

**TABLEAU DES SURFACES**

Séjour/cuisine	24,27
(dont cuisine)	4,00
Chambre 1	12,23
Chambre 2	9,25
Entrée	8,27
Sdb	5,14
Wc	2,14
Dress.	2,04
<b>SURFACE HABITABLE TOTALE</b>	<b>63,34 m<sup>2</sup></b>
Balcon	2,61
<b>SURFACE EXTERIEURE TOTALE</b>	<b>2,61 m<sup>2</sup></b>

**LEGENDE**

PF : Porte fenêtre	PV : Pare-vue
FIXE : Fenêtre fixe	PC : Panneau coulissant
VR : Volet roulant	GC : Garde-corps
All. : Allège (vitrée, pleine si au RDC)	Caillebotis
LL : Lave-linge	Descente EP
LV : Lave-vaisselle	Soffite/faux plafond
R : Réfrigérateur	Paillassse tablette
C : Cuisson	Robinet de puisage



NOTA: Des modifications sont susceptibles d'être apportées à ce plan en fonction des nécessités techniques et administratives pour les dimensions libres, retombées, soffites, faux-plafonds, les équipements et réseau divers, les appareillages électriques, dont la nature et le nombre sont donnés à titre indicatif. les surfaces sont approximatives. les canalisations ne sont pas figurées.