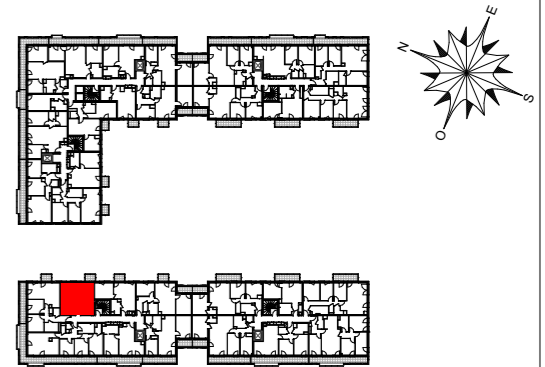


PROVISOIRE

LOT 5
MEUDON - POINTE DE TRIVAUX
 Rue Paul Demange - Rue de la Pierre aux Moines

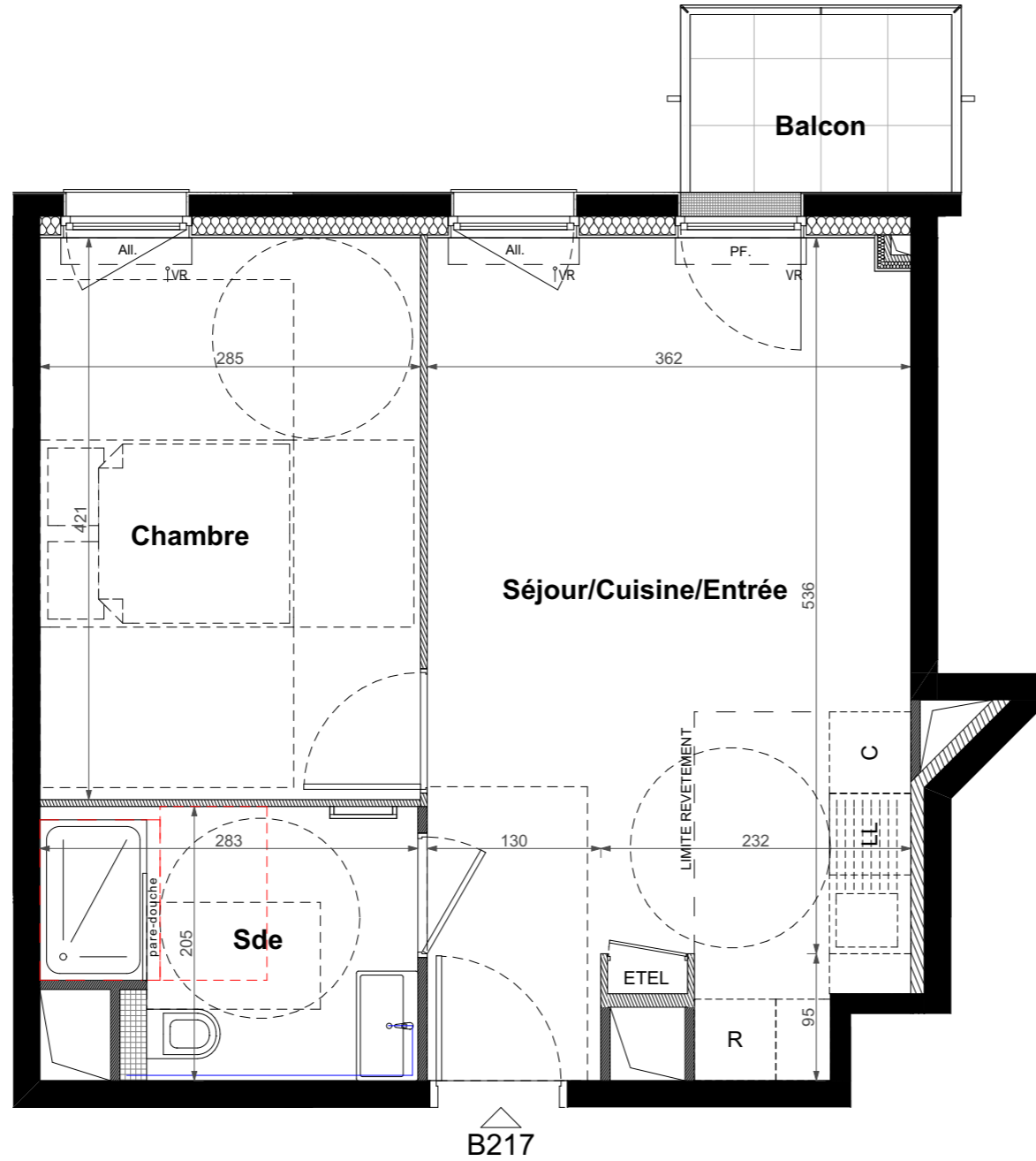


PLAN DE SITUATION

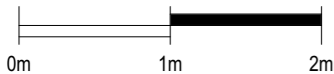
LOT B217 - 2 pièces
 1er ETAGE

TABLEAU DES SURFACES

Séjour/Cuisine/Entrée	21,90
(dont cuisine)	4,05
Chambre	11,99
Sde	5,34
SURFACE HABITABLE TOTALE	39,23 m²
Balcon	2,61
SURFACE EXTERIEURE TOTALE	2,61 m²



B217



NOTA: Des modifications sont susceptibles d'être apportées à ce plan en fonction des nécessités techniques et administratives pour les dimensions libres, retombées, soffites, faux-plafonds, les équipements et réseau divers, les appareillages électriques, dont la nature et le nombre sont donnés à titre indicatif. Les surfaces sont approximatives. Les canalisations ne sont pas figurées.

LEGENDE

PF : Porte fenêtre	PV : Pare-vue
FIXE : Fenêtre fixe	PC : Panneau coulissant
VR : Volet roulant	GC : Garde-corps
All. : Allège (vitrée, pleine si au RDC)	Caillebotis
LL : Lave-linge	Descente EP
LV : Lave-vaisselle	Soffite/faux plafond
R : Réfrigérateur	Paillasse tablette
C : Cuisson	Robinet de puisage