

Echelle graphique



Hauteur Sous Plafond ≈ 2,50m



**- SAINT OUEN -  
Av. Michelet**

**3 PIECES**

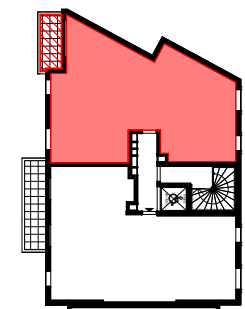
**Hall E - E32 - R+3**

|           |       |
|-----------|-------|
| ENTREE    | 7,37  |
| SEJOUR    | 32,26 |
| CUISINE   | 8,86  |
| CHAMBRE 1 | 13,60 |
| CHAMBRE 2 | 10,80 |
| SDB       | 6,01  |
| WC        | 1,82  |

SURFACE HABITABLE TOTALE **80,72 m<sup>2</sup>**

BALCON **5,06**

|     |                                                     |    |                         |
|-----|-----------------------------------------------------|----|-------------------------|
| GTL | Placard électrique                                  | LV | Lave-vaisselle          |
| GT  | Gaine technique                                     | CU | Cuisson                 |
|     | Faux plafond/Soffite/<br>Retombée de poutre ≥ 2.20m | R  | Réfrigérateur           |
| PF  | Porte fenêtre                                       | TS | Tri sélectif            |
| F   | Fenêtre                                             | LC | Linéaire complémentaire |
| VR  | Volet roulant                                       | LL | Lave-linge              |
| GC  | Garde-corps                                         | SS | Sèche serviette         |
|     |                                                     | PL | Placard                 |



Plan de  
réservation

SEPTEMBRE 2018  
INDICE A

Les surfaces, côtes, gaines, retombées, soffites et faux plafonds ainsi que l'emplacement des sanitaires ne sont pas tous figurés ou le sont à titre indicatif. Des modifications sont susceptibles d'être apportées à ce plan en fonction des impératifs administratifs, des contraintes techniques de conception et des tolérances d'exécution, tant en ce qui concerne les dimensions libres que les équipements et les réseaux divers, les appareillages sanitaires et électriques. Seuls seront fournis les équipements figurant sur le descriptif en annexe de l'acte de vente.