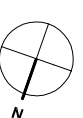
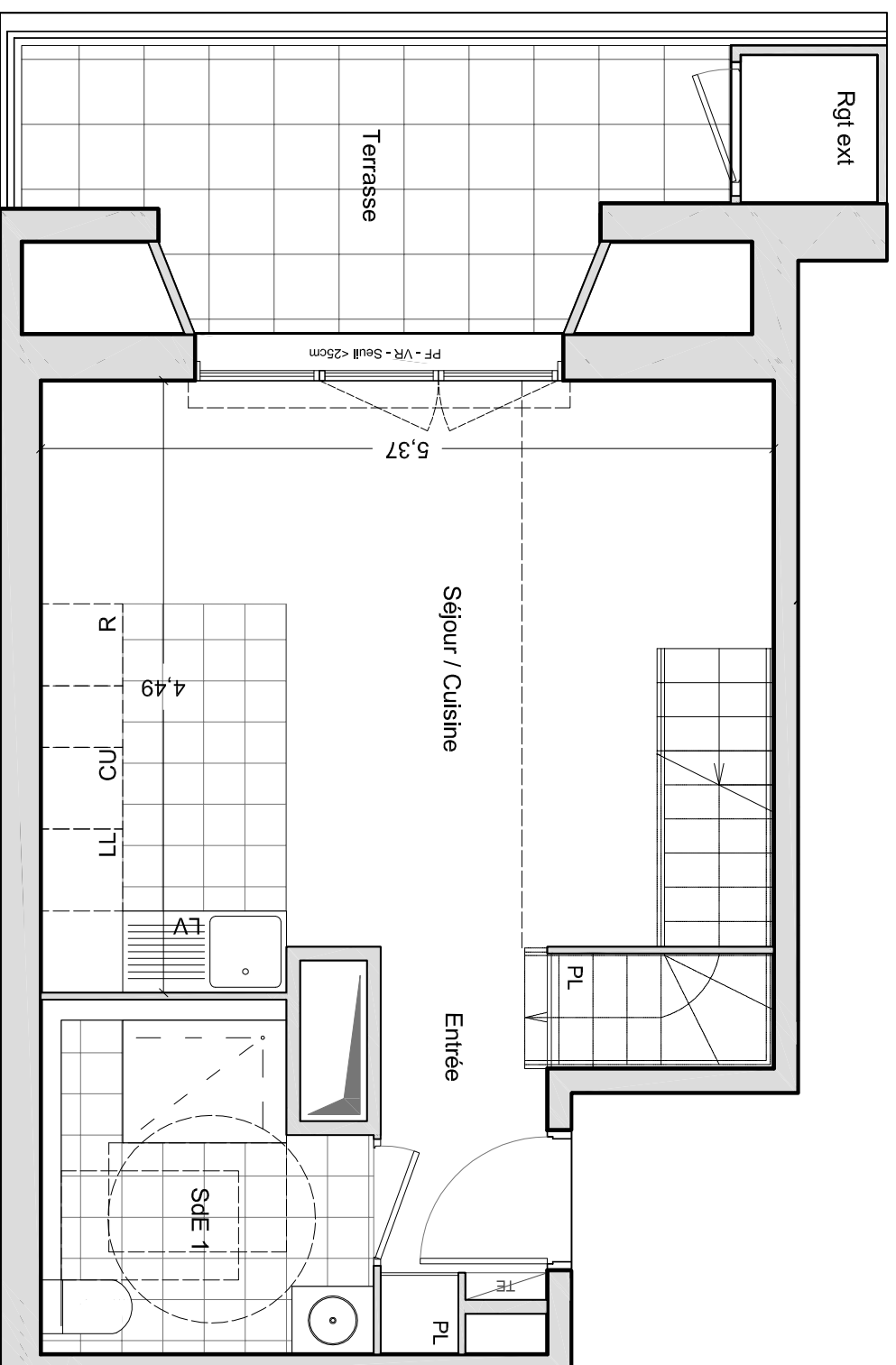




EIFFAGE
IMMOBILIER

Duplex | niveau bas



Les surfaces, cotes, gaines, retombees, soffites et faux-plafond ainsi que l'emplacement des sanitaires ne sont pas tous figurés ou le sont à titre indicatif. Des modifications sont susceptibles d'être apportées à ce plan en fonction des impératifs administratifs, des contraintes techniques de conception et de tolérances d'exécution, tant en ce qui concerne les dimensions libres que les équipements et réseaux divers, les appareillages sanitaires et électriques. Seuls seront fournis les équipements figurants sur le descriptif en annexe de l'acte de vente.

L'Eco Quartier
des
Portes d'Orly

La Venelle des Cerisiers

Chevilly-Larue

17 Rue Elisée Reclus

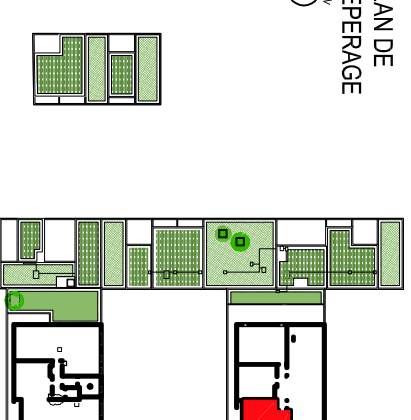
Appartement B32 3ème étage
4ème étage

5 PIECES - Duplex

| | |
|------------------|---------------------------|
| Entrée | 3.8 m ² |
| Séjour / Cuisine | 21.0 m ² |
| Chambre 1 | 12.0 m ² |
| Chambre 2 | 12.4 m ² |
| Chambre 3 | 11.1 m ² |
| Chambre 4 | 11.4 m ² |
| SdE 1 | 5.7 m ² |
| SdE 2 | 2.1 m ² |
| SdB | 4.9 m ² |
| WC | 1.5 m ² |
| Dressing | 2.6 m ² |
| Dégagement | 6.5 m ² |
| TOTAL | 95.0 m² |

| | |
|---------------------|--------------------|
| Terrasse 1 | 9.0 m ² |
| Terrasse 2 | 2.6 m ² |
| Rangement extérieur | 1.1 m ² |

PLAN DE
REPERAGE



LEGENDE

| | |
|--------------------|-------------------------|
| Tableau Electrique | Soffite : hsp 2.15 env. |
| Fenêtre | PL Placard |
| Porte-fenêtre | CU Cuisson |
| ALV Allège Vitée | R Réfrigérateur |
| VR Volet Roulant | LV Lave-Vaisselle |
| | LL Lave-Linge |

INDICE : A DATE: 6 février 2018



EIFFAGE

IMMOBILIER

L'Eco Quartier

des

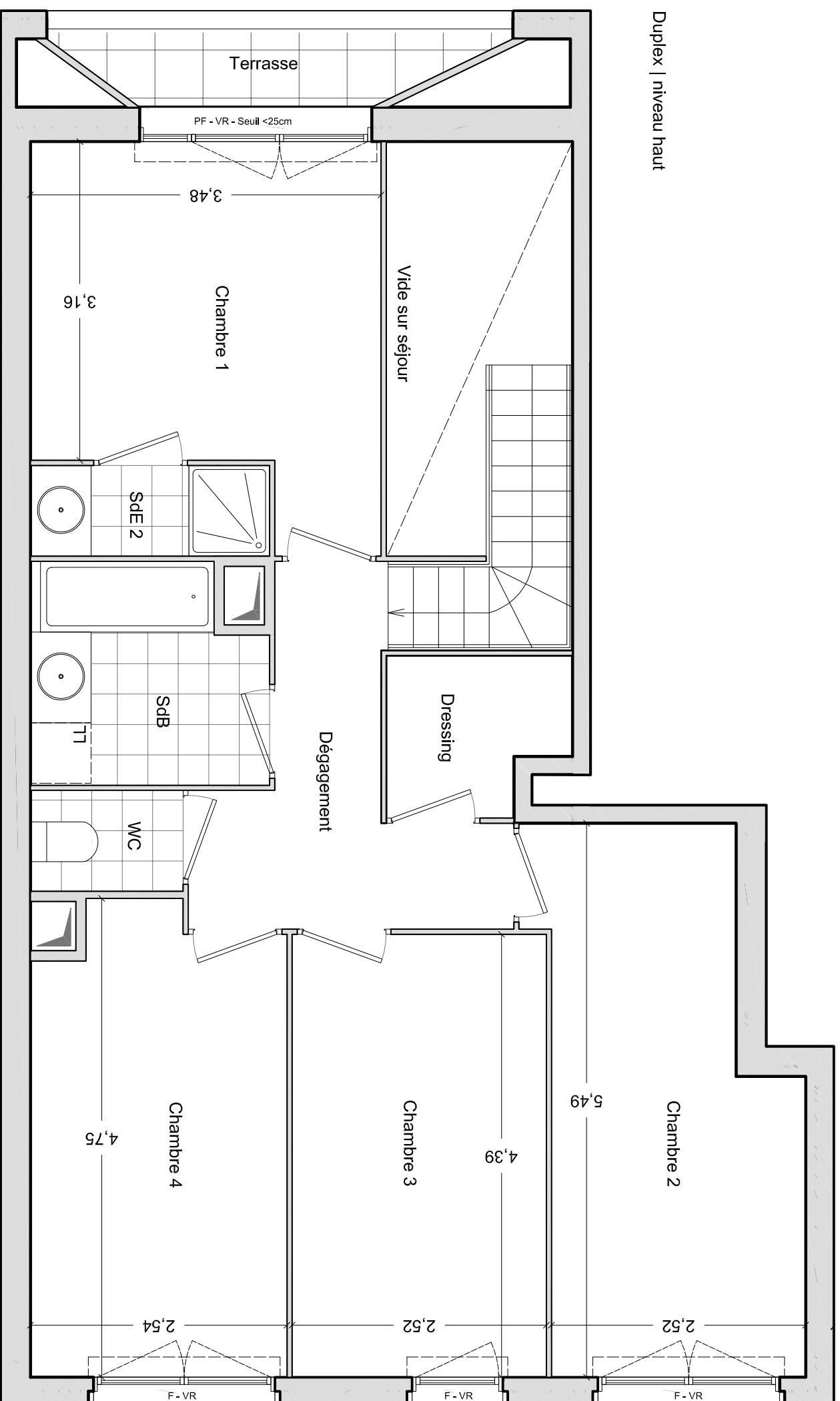
Portes d'Orly

La Venelle des Cerisiers

Chevilly-Larue

17 Rue Elisée Reclus

Duplex | niveau haut

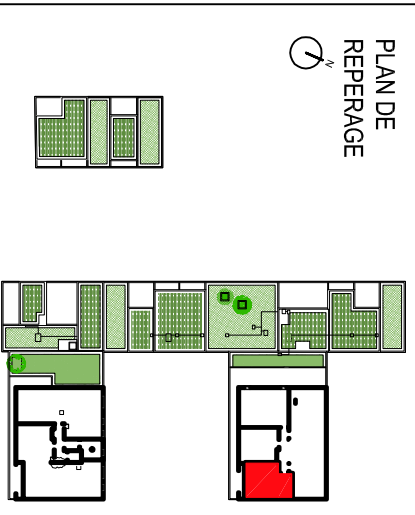


| | |
|--------------------------|------------|
| Appartement B32 | 3ème étage |
| 5 PIECES - Duplex | 4ème étage |

| | |
|------------------|---------------------------|
| Entrée | 3.8 m ² |
| Séjour / Cuisine | 21.0 m ² |
| Chambre 1 | 12.0 m ² |
| Chambre 2 | 12.4 m ² |
| Chambre 3 | 11.1 m ² |
| Chambre 4 | 11.4 m ² |
| SdE 1 | 5.7 m ² |
| SdE 2 | 2.1 m ² |
| SdB | 4.9 m ² |
| WC | 1.5 m ² |
| Dressing | 2.6 m ² |
| Dégagement | 6.5 m ² |
| TOTAL | 95.0 m² |

| | |
|---------------------|--------------------|
| Terrasse 1 | 9.0 m ² |
| Terrasse 2 | 2.6 m ² |
| Rangement extérieur | 1.1 m ² |

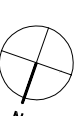
PLAN DE REPERAGE



LEGENDE

| | | | |
|--|--------------------|--|-------------------------|
| | Tableau Electrique | | Soffite : hsp 2.15 env. |
| | Fenêtre | | CU Cuisson |
| | Porte-fenêtre | | R Réfrigérateur |
| | ALV Allège Vitée | | LV Lave-Vaisselle |
| | VR Volet Roulant | | LL Lave-Linge |

Les surfaces, cotes, gaines, retombées, soffites et faux-plafond ainsi que l'emplacement des sanitaires ne sont pas tous figurés ou le sont à titre indicatif. Des modifications sont susceptibles d'être apportées à ce plan en fonction des impératifs administratifs, des contraintes techniques de conception et de tolérances d'exécution, tant en ce qui concerne les dimensions libres que les équipements et réseaux divers, les appareillages sanitaires et électriques. Seuls seront fournis les équipements figurants sur le descriptif en annexe de l'acte de vente.



INDICE : A DATE: 6 février 2018