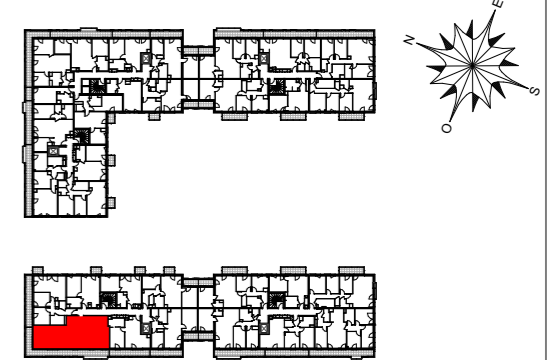


**PROVISOIRE**

**LOT 5**  
**MEUDON - POINTE DE TRIVAUX**  
 Rue Paul Demange - Rue de la Pierre aux Moines



PLAN DE SITUATION

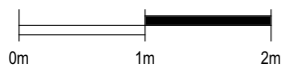
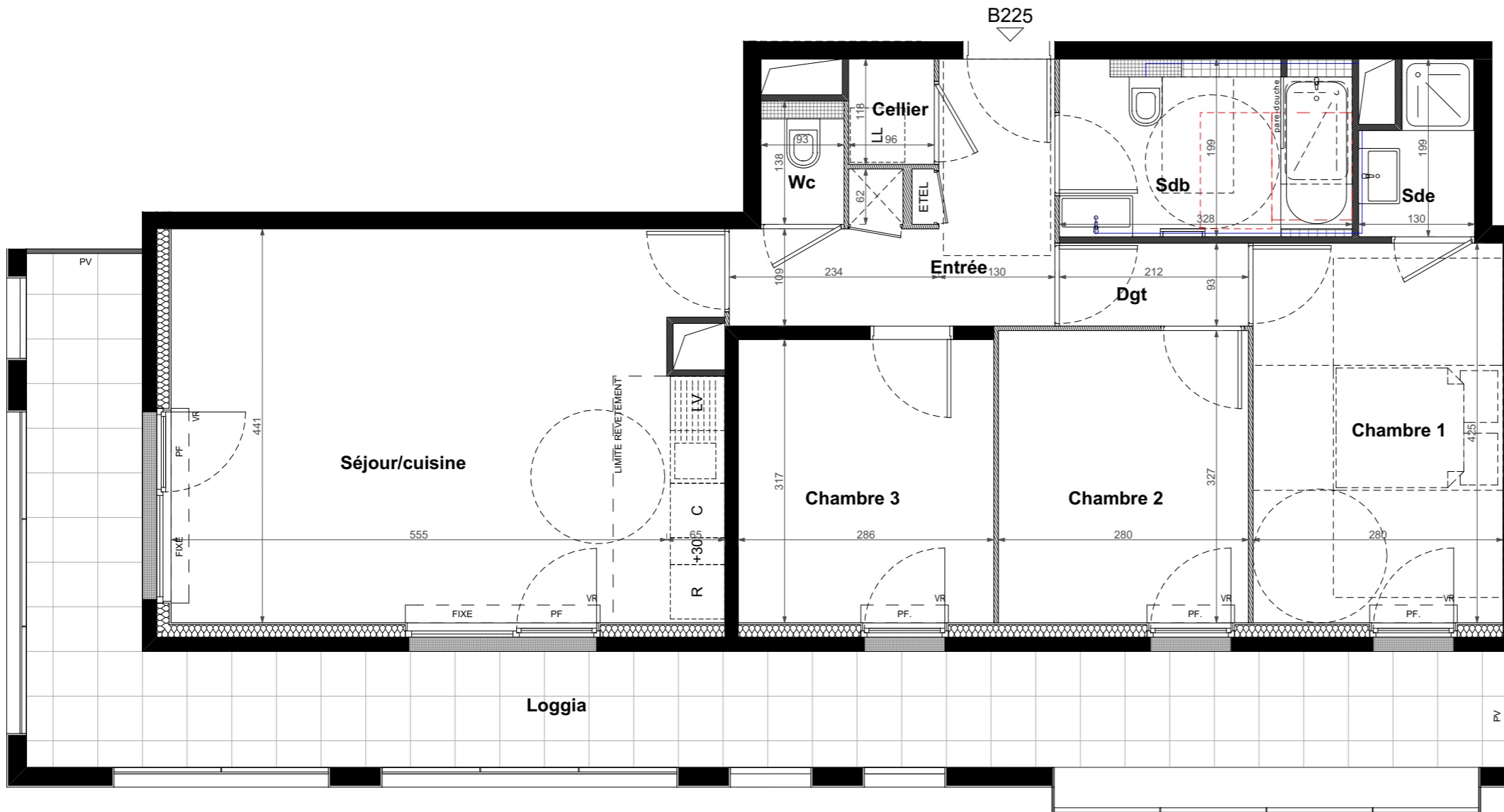
**LOT B225 - 4 pièces**  
 2eme ETAGE

**TABLEAU DES SURFACES**

Séjour/cuisine	26,93
(dont cuisine)	3,45
Chambre 1	11,91
Chambre 2	9,17
Chambre 3	9,08
Entrée	7,04
Sdb	6,51
Sde	2,20
Dgt	1,97
Wc	1,28
Cellier	1,13
<b>SURFACE HABITABLE TOTALE</b>	<b>77,22 m<sup>2</sup></b>
Loggia	27,31
<b>SURFACE EXTERIEURE TOTALE</b>	<b>27,31 m<sup>2</sup></b>

**LEGENDE**

PF : Porte fenêtre	PV : Pare-vue
FIXE : Fenêtre fixe	PC : Panneau coulissant
VR : Volet roulant	GC : Garde-corps
All. : Allège (vitrée, pleine si au RDC)	Caillebotis
LL : Lave-linge	Descente EP
LV : Lave-vaisselle	Soffite/faux plafond
R : Réfrigérateur	Pailleste tablette
C : Cuisson	Robinet de puisage



NOTA: Des modifications sont susceptibles d'être apportées à ce plan en fonction des nécessités techniques et administratives pour les dimensions libres, retombées, soffites, faux-plafonds, les équipements et réseau divers, les appareillages électriques, dont la nature et le nombre sont donnés à titre indicatif. Les surfaces sont approximatives. Les canalisations ne sont pas figurées.