

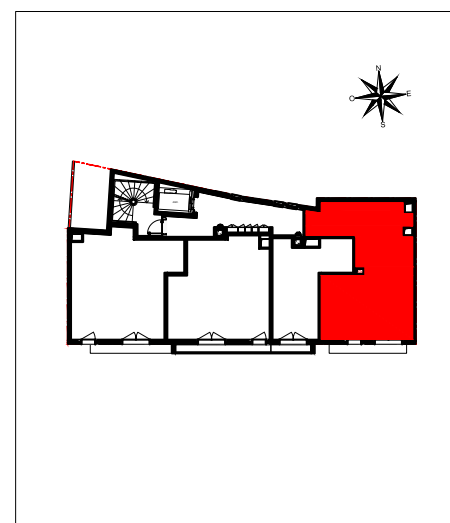
Tableau de surfaces	
Entrée	8.57 m ²
Séjour/cuisine	22.25 m ²
Chambre	11.88 m ²
Salle de bain	4.65 m ²
SURFACE HABITABLE	47.34 m²
Balcon	2.33 m ²

NIO 3 IMMO
Europe hors Paris
sud/ouest/est/QSE

CONSTRUCTION
D'UN IMMEUBLE DE LOGEMENTS

26-28, rue du Département
75018 PARIS

Etage	Logement	Type
2	2.04	T2



LEGENDE	
	Entrée principale du logement
	Tableau électrique
	Soffite/faux-plafond
	Gaine technique
	Placard
	Volet roulant
	Fenetre de toit

19 avril 2018 Ind. G

Le présent document exprime la disposition générale de l'appartement. L'acquéreur reconnaît avoir été informé qu'en fonction des nécessités techniques ou réglementaires de la réalisation, des modifications sont susceptibles d'être apportées à ce plan qui ne revêt qu'un caractère informatif. Les surfaces et les cotes indiquées sont approximatives, les retombées, soffites, faux-plafonds, rampants, gaines ainsi que les emplacements des équipements sont figurés à titre indicatif et sont susceptibles d'évoluer en situation, en nombres, et en dimensions. Les canalisations, les retombées, les regards ne sont pas figurés. Les éléments de mobilier (meuble et plan de travail) ne sont placés qu'à titre indicatif. La végétation n'est pas contractuelle.