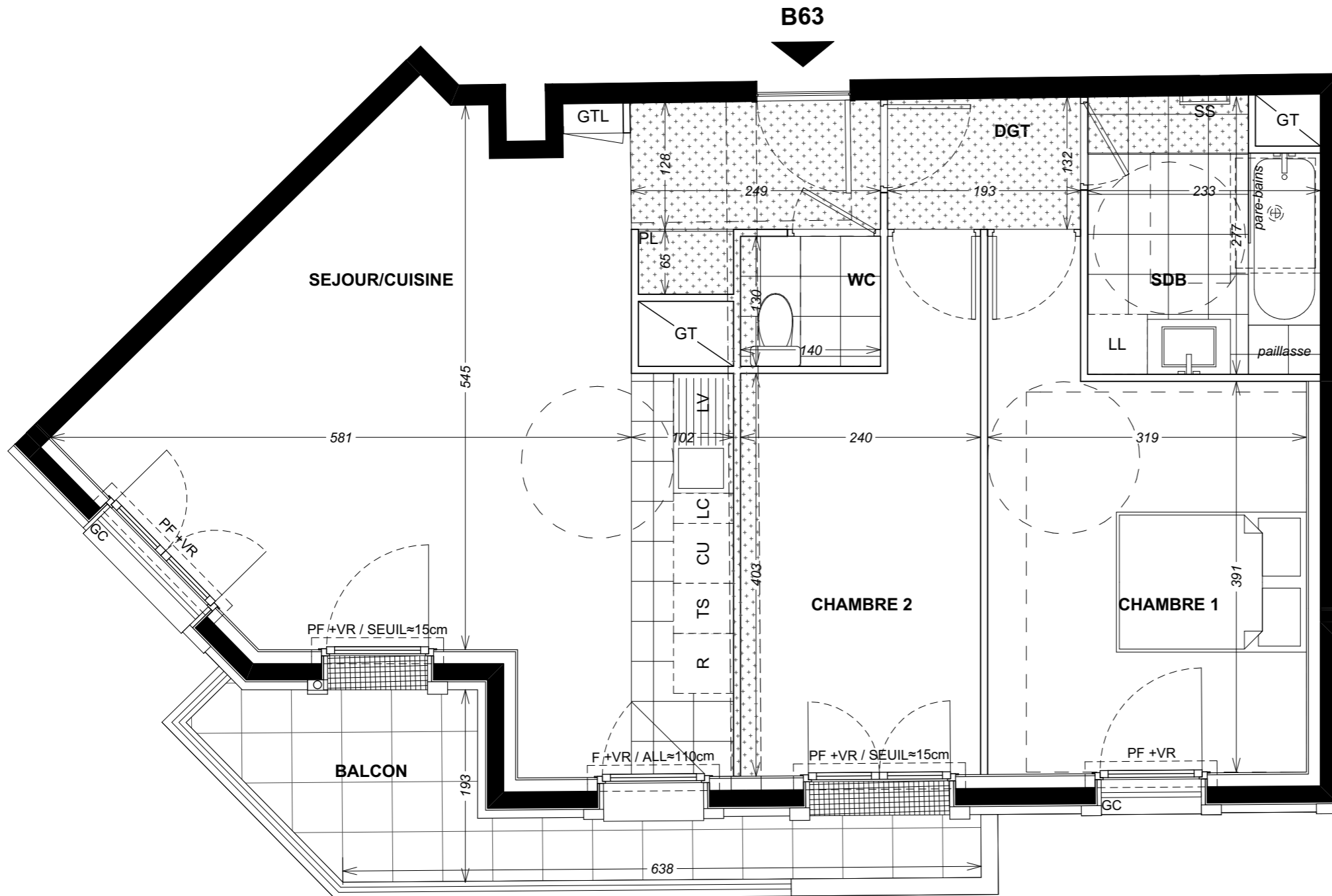


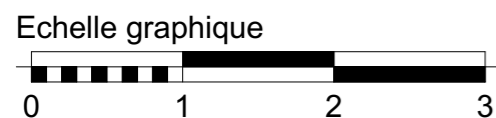


**- SAINT OUEN -
Av. Michelet**

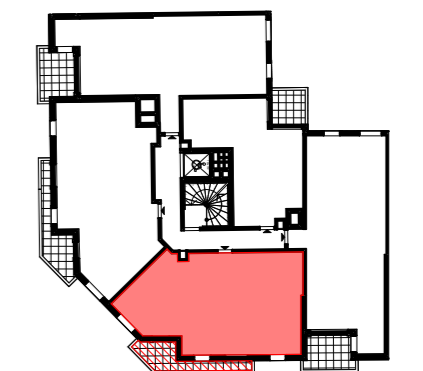


3 PIECES	
Hall B - B63 - R+6	
SEJOUR/CUISINE	32,69
DGT	2,53
CHAMBRE 1	13,84
CHAMBRE 2	10,92
SDB	6,07
WC	1,82
SURFACE HABITABLE TOTALE	67,87 m²
BALCON	7,31

GTL	Placard électrique	LV	Lave-vaisselle
GT	Gaine technique	CU	Cuisson
	Faux plafond/Soffite/ Retombée de poutre ≥ 2.20m	R	Réfrigérateur
PF	Porte fenêtre	TS	Tri sélectif
F	Fenêtre	LC	Linéaire complémentaire
VR	Volet roulant	LL	Lave-linge
GC	Garde-corps	SS	Sèche serviette
		PL	Placard



Hauteur sous Plafond 250cm
Hauteur Sous Plafond ≈ 2,50m



Plan de réservation SEPTEMBRE 2018
INDICE A

Les surfaces, côtes, gaines, retombées, soffites et faux plafonds ainsi que l'emplacement des sanitaires ne sont pas tous figurés ou le sont à titre indicatif. Des modifications sont susceptibles d'être apportées à ce plan en fonction des impératifs administratifs, des contraintes techniques de conception et des tolérances d'exécution, tant en ce qui concerne les dimensions libres que les équipements et les réseaux divers, les appareillages sanitaires et électriques. Seuls seront fournis les équipements figurant sur le descriptif en annexe de l'acte de vente.