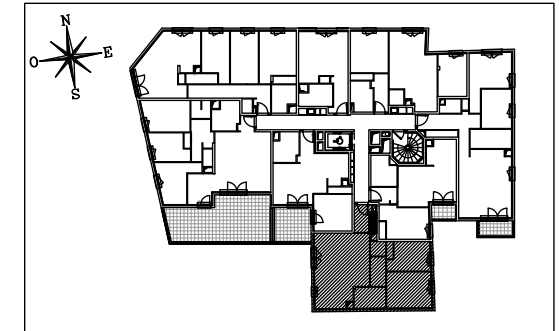
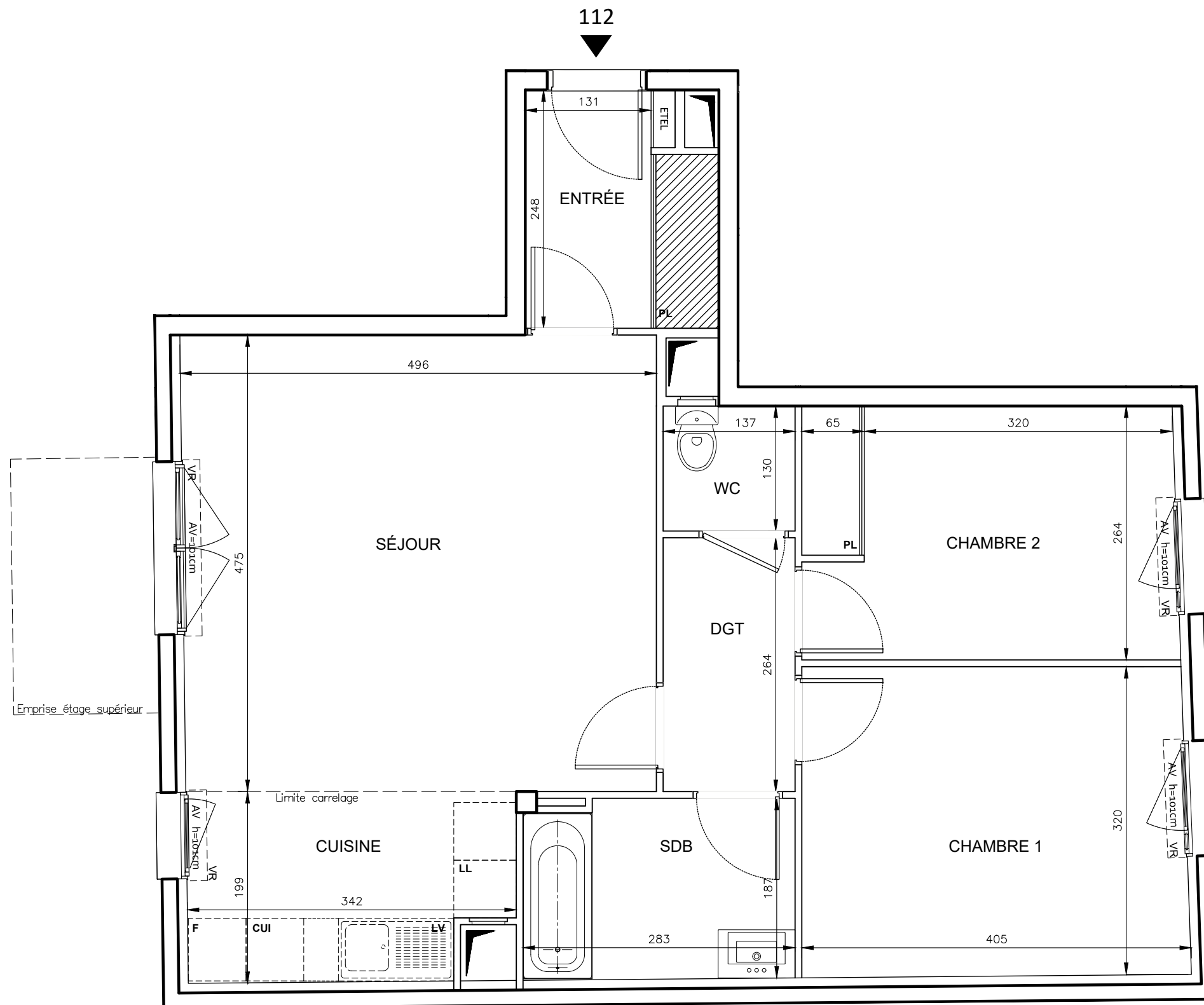


# ÉLIXIR

2-10 Rue Félix Faure  
92700 - COLOMBES



Appartement de 3 pièces  
n° 112 au 1er étage



ENTREE	4,52 m <sup>2</sup>
SEJOUR	23,40 m <sup>2</sup>
CUISINE	6,35 m <sup>2</sup>
CHAMBRE 1	12,87 m <sup>2</sup>
CHAMBRE 2	10,25 m <sup>2</sup>
SALLE DE BAINS	5,22 m <sup>2</sup>
WC	1,78 m <sup>2</sup>
DEGAGEMENT	3,62 m <sup>2</sup>
<b>SURFACE TOTALE HABITABLE</b>	<b>68.01 m<sup>2</sup></b>

## LEGENDE

EMPLACEMENTS ELEMENTS DE CUISINE :

LL LAVE-LINGE CUI BLOC CUISSON  
LV LAVE-VAISSELLE F REFRIGERATEUR

AV ALLEGE VITREE ETEL ESPACE TECHNIQUE ELECTRIQUE DU LOGT.  
VR VOLET ROULANT  
GC GARDE-CORPS

FAUX-PLAFOND, SOFFITE

RETOMBEE DE POUTRE

Hauteur sous plafond des pièces principales sauf mention particulière : 2.50 m

Echelle		Date	20/10/2017	Indice : 0
---------	--	------	------------	------------

DES MODIFICATIONS SONT SUSCEPTIBLES D'ETRE APPORTEES A CE PLAN EN FONCTION DES NECESSITES TECHNIQUES OU REGLEMENTAIRES DE LA REALISATION, TANT EN CE QUI CONCERNE LES DIMENSIONS LIBRES, QUE L'EQUIPEMENT. LES SURFACES, LES HAUTEURS SOUS PLAFOND AINSI QUE LES HAUTEURS DE SEUILS OU D'ALLEGES INDIQUEES SONT APPROXIMATIVES. LES RETOMBÉES, SOFFITES, FAUX-PLAFONDS, TRAPPES DE VISITES, AINSI QUE L'EMPLACEMENT DES DESCENTES D'EAUX PLUVIALES, DES EQUIPEMENTS SANITAIRES NE SONT PAS TOUS FIGURES OU LE SONT A TITRE INDICATIF.