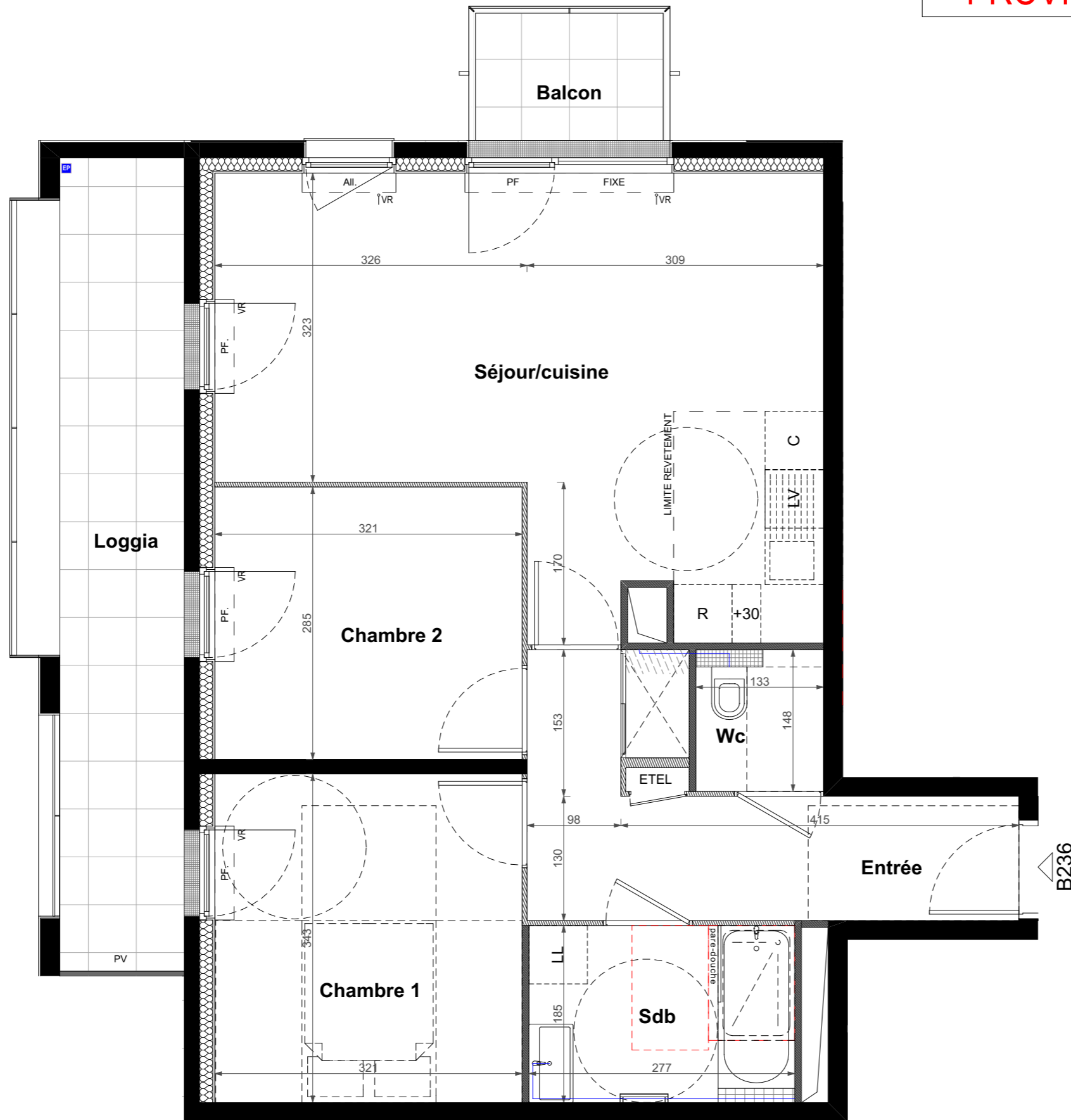
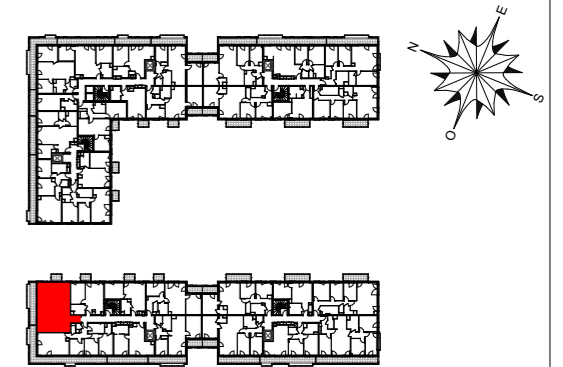


PROVISOIRE



LOT 5
MEUDON - POINTE DE TRIVAUX
 Rue Paul Demange - Rue de la Pierre aux Moines



PLAN DE SITUATION

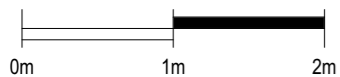
LOT B236 - 3 pièces
 3eme ETAGE

TABLEAU DES SURFACES

Séjour/cuisine	25,37
(dont cuisine)	3,79
Chambre 1	11,02
Entrée	9,18
Chambre 2	9,14
Sdb	5,13
Wc	1,97
SURFACE HABITABLE TOTALE	61,81 m²
Loggia	11,04
Balcon	2,61
SURFACE EXTERIEURE TOTALE	13,65 m²

LEGENDE

PF : Porte fenêtre	PV : Pare-vue
FIXE : Fenêtre fixe	PC : Panneau coulissant
VR : Volet roulant	GC : Garde-corps
All. : Allège (vitrée, pleine si au RDC)	Caillebotis
LL : Lave-linge	Descente EP
LV : Lave-vaisselle	Soffite/faux plafond
R : Réfrigérateur	Paillassse tablette
C : Cuisson	Robinet de puisage



NOTA: Des modifications sont susceptibles d'être apportées à ce plan en fonction des nécessités techniques et administratives pour les dimensions libres, retombées, soffites, faux-plafonds, les équipements et réseau divers, les appareillages électriques, dont la nature et le nombre sont donnés à titre indicatif. Les surfaces sont approximatives. Les canalisations ne sont pas figurées.